

**Edelstahl Drücker 5054 Uppsala** 

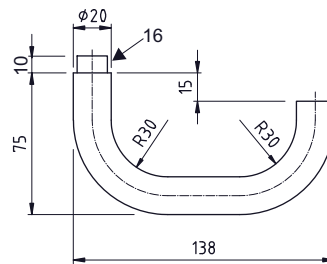
Edelstahl matt, Führung 16 mm für glide / NL / easyfix, mit Heso-Schraubverbindung, Gebrauchsklasse 3, EN 1906: 2002-05

**14.5054. . .**

Code	Ausführung
<b>838</b>	<b>Stück Lochteil 8 mm, glide/easyfix</b>
<b>839</b>	<b>Stück Lochteil 9 mm, glide/easyfix</b>

**Drücker - Paar**

<b>708</b>	Heso-Dorn 8 x 84 mm, für glide/NL
<b>718</b>	Heso-Dorn 8 x 109 mm, für glide/NL
<b>709</b>	Heso-Dorn 9 x 84 mm, für glide/NL
<b>719</b>	Heso-Dorn 9 x 109 mm, für glide/NL



**14.5054.**

**Edelstahl Drücker 5055 Malmö** 

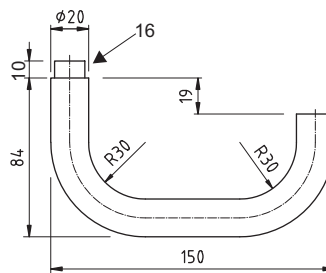
Edelstahl matt, Führung 16 mm für glide / NL / easyfix, mit Heso-Schraubverbindung, Gebrauchsklasse 3, EN 1906: 2002-05

**14.5055. . .**

Code	Ausführung
<b>838</b>	<b>Stück Lochteil 8 mm, glide/easyfix</b>
<b>839</b>	<b>Stück Lochteil 9 mm, glide/easyfix</b>

**Drücker - Paar**

<b>708</b>	Heso-Dorn 8 x 84 mm, für glide/NL
<b>718</b>	Heso-Dorn 8 x 109 mm, für glide/NL
<b>709</b>	Heso-Dorn 9 x 84 mm, für glide/NL
<b>719</b>	Heso-Dorn 9 x 109 mm, für glide/NL



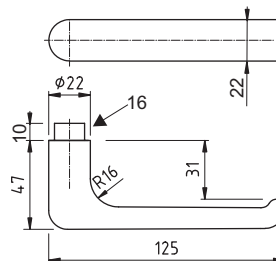
**14.5055.**

**Edelstahl Drücker 5056 Berlin** 

Edelstahl matt, Führung 16 mm für glide / NL / easyfix, mit Heso-Schraubverbindung, Gebrauchsklasse 3, EN 1906: 2002-05

**14.5056. . .**

Code	Ausführung
<b>838</b>	<b>Stück Lochteil 8 mm, glide / easyfix</b>
<b>839</b>	<b>Stück Lochteil 9 mm, glide / easyfix</b>



**14.5056.**

**Edelstahl Drücker 5057 Thun** 

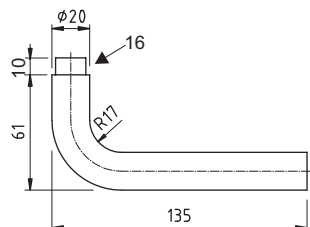
Edelstahl matt, Führung 16 mm für glide / NL / easyfix, mit Heso-Schraubverbindung, Gebrauchsklasse 3, EN 1906: 2002-05

**14.5057. . .**

Code	Ausführung
<b>838</b>	<b>Stück Lochteil 8 mm, glide/easyfix</b>
<b>839</b>	<b>Stück Lochteil 9 mm, glide/easyfix</b>

**Drücker - Paar**

<b>708</b>	Heso-Dorn 8 x 84 mm, für glide/NL
<b>718</b>	Heso-Dorn 8 x 109 mm, für glide/NL
<b>709</b>	Heso-Dorn 9 x 84 mm, für glide/NL
<b>719</b>	Heso-Dorn 9 x 109 mm, für glide/NL



**14.5057.**

- Gekröpfter Ausführung auf Anfrage  
 - Obige Drücker sind auch als Fenstergriffe lieferbar  
 - Weitere Optionen auf Anfrage

- Mit **Glutz easyfix®** ist die festdrehbare, dauerhafte Montage mit jedem Glutz-Edelstahl-Drückermodell auf der Baustelle schnell und einfach möglich  
 - Zugelassen für Feuer-/Rauchschutztüren nach DIN 18273: 1997-12

Technische Änderungen vorbehalten !