

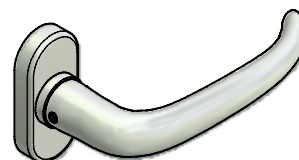
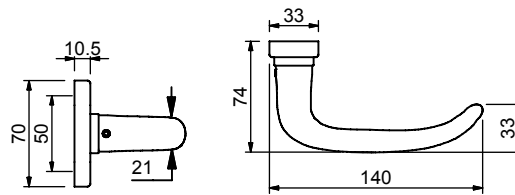
Türdrücker - Lochteil 8 mm oder 9 mm 

Edelstahl matt, Wagonform, festdrehbar auf **Oval-Deckrosette**
33 x 70 x 10,5 mm montiert, stirnseitig mit Inox-Fixierschraube,
 Unterkonstruktion aus Kunststoff, ohne Hochhaltemechanismus,
 ohne Dorn. Marke: FSB / MTS

14.2572. . .

Code	für Dorn	Anschraublöcher	Werkstoff	Zulassung
38	8 mm	unsichtbar	1.4301	—
39	9 mm	unsichtbar	1.4301	—

Mit runder Deckrosette .88 / .89 kurzfristig lieferbar.



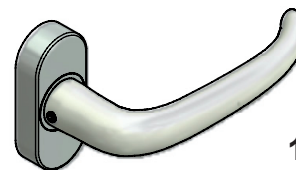
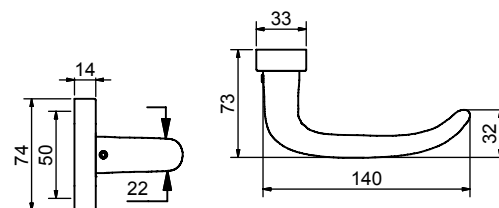
14.2572.

Türdrücker - Lochteil 8 mm oder 9 mm 

Edelstahl matt, Wagonform, festdrehbar auf **Oval-Deckrosette**
33 x 74 x 14 mm montiert, stirnseitig mit Fixierschraube,
 Unterkonstruktion in Stahl verzinkt, **mit Hochhaltemechanismus**,
 ohne Dorn. Marke: Hafi / MTS

14.5707. . .

Code	für Dorn	Anschraublöcher	Werkstoff	Zulassung
38	8 mm	unsichtbar	1.4301	—
39	9 mm	unsichtbar	1.4301	EN179



14.5707.

Türdrücker - Lochteil 8 mm oder 9 mm 

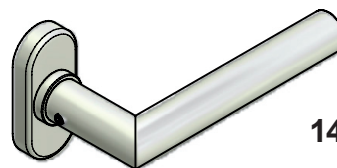
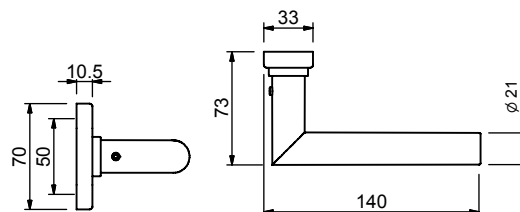
Edelstahl matt, festdrehbar auf **Oval-Deckrosette 33 x 70 x 10,5 mm**
 montiert, stirnseitig mit Inox-Fixierschraube, Unterkonstruktion
 aus Kunststoff, ohne Hochhaltemechanismus, ohne Dorn.
 Marke: FSB / MTS

14.2436. . .

Code	für Dorn	Anschraublöcher	Werkstoff	Zulassung
38	8 mm	unsichtbar	1.4301	—
39	9 mm	unsichtbar	1.4301	—

Festdrehbar auf runder Deckrosette $\varnothing 55 \times 7$ mm montiert

88	8 mm	unsichtbar	1.4301	—
89	9 mm	unsichtbar	1.4301	—



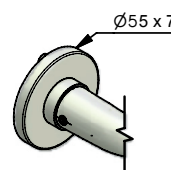
14.2436.

14.2413.90

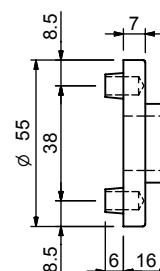


Runde-Deckrosette $\varnothing 55 \times 7$ mm

Edelstahl matt, mit Zubehör für den Umbau von Oval-Rosette auf
 Rund-Deckrosette. (Einzelstück-Bezug)
 Marke: FSB / MTS



.88 / .89



14.2413.90