

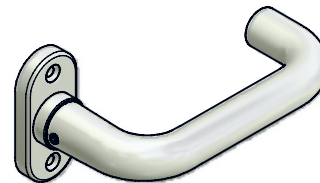
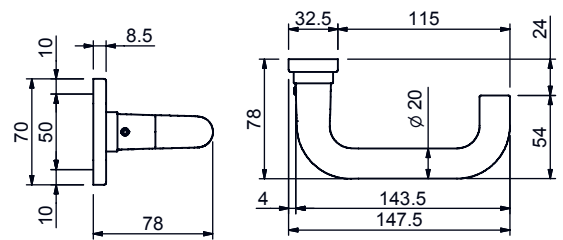
Türdrücker - Lochteil 8 mm oder 9 mm



Edelstahl matt, festdrehbar auf **Ovalrosette 32,5 x 70 x 8,5 mm** montiert, stirnseitig mit Inox-Fixierschraube, Unterkonstruktion aus Kunststoff, ohne Hochhaltemechanismus, ohne Dorn.
 Marke: FSB / MTS

14.2413. . .

Code	für Dorn	Anschraublöcher	Werkstoff	Zulassung
38	8 mm	sichtbar	1.4301	—
39	9 mm	sichtbar	1.4301	—

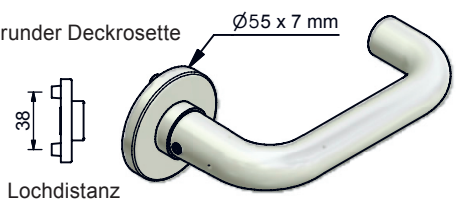


14.2413.

Festdrehbar auf runder Deckrosette Ø 55 x 7 mm montiert

88	8 mm	unsichtbar	1.4301	—
89	9 mm	unsichtbar	1.4301	—
90	runde Deckrosette mit Zubehör für den Umbau, Masse siehe Seite 14.1033			

Mit runder Deckrosette Ø55 x 7 mm



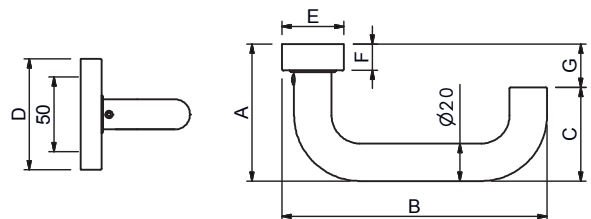
Türdrücker - Lochteil 8 mm oder 9 mm



Edelstahl matt, festdrehbar auf **Oval-Deckrosette 32,5 x 70 x 11 mm** montiert, stirnseitig mit Inox-Fixierschraube, Unterkonstruktion aus Kunststoff, ohne Hochhaltemechanismus, ohne Dorn.
 Marke: FSB / MTS

14.2429. . .

Code	für Dorn	Anschraublöcher	Werkstoff	Zulassung
38	8 mm	unsichtbar	1.4301	—
39	9 mm	unsichtbar	1.4301	—



MTS-Nr.	A	B	C	D	E	F	G
14.2429.38/39	78	145	54	70	32,5	11	24 mm
14.5213.48/49	80	143	45	74	34	14	35 mm
14.5701.38/39	74	148	52	74	33	14	22 mm

Türdrücker - Lochteil 8 mm oder 9 mm



Edelstahl matt, festdrehbar auf **Oval-Klipsrosette 34 x 74 x 14 mm** montiert, stirnseitig mit Inox-Fixierschraube, Unterkonstruktion aus Zink, mit **Hochhaltemechanismus**, ohne Dorn.
 Marke: Nickal

14.5213. . .

48	8 mm	unsichtbar	1.4301	—
49	9 mm	unsichtbar	1.4301	—

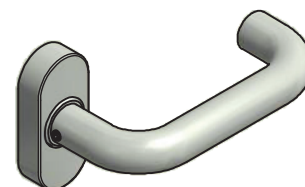
Türdrücker - Lochteil 8 mm oder 9 mm



Edelstahl matt, festdrehbar auf **Oval-Deckrosette 33 x 74 x 14 mm** montiert, stirnseitig mit Inox-Fixierschraube, Unterkonstruktion in Stahl verzinkt, mit **Hochhaltemechanismus**, ohne Dorn.
 Marke: Hafi / MTS

14.5701. . .

38	8 mm	unsichtbar	1.4301	—
39	9 mm	unsichtbar	1.4301	—



14.2429. / 14.5213. / 14.5701.