

Türdrücker - Lochteil 8 mm oder 9 mm

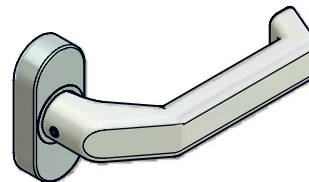
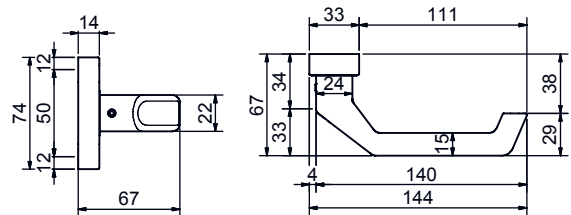


Edelstahl matt, festdrehbar auf **Oval-Deckrosette 33 x 74 x 14 mm** montiert, Unterkonstruktion in Stahl verzinkt, **mit Hochhalte-mechanismus** und stirnseitig mit Inox-Fixierschraube, ohne Dorn.

14.5721. . .

Code	für Dorn	Anschraublöcher	Werkstoff
38	8 mm	unsichtbar	1.4301
39	9 mm	unsichtbar	1.4301

Info: Drücker aus kantigem ovalem Vollmaterial
 Marke: Hafu / MTS



14.5721.

Türdrücker - Lochteil 8 mm oder 9 mm

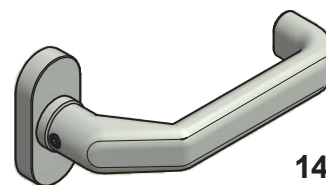
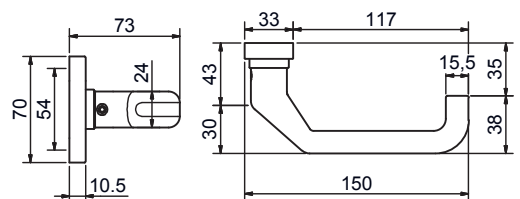


Edelstahl matt, festdrehbar auf **Oval-Deckrosette 33 x 70 x 10,5 mm** montiert, stirnseitig mit Inox-Fixierschraube, ohne Hochhalte-mechanismus, ohne Dorn. Marke: FSB / MTS

14.2574. . .

Code	für Dorn	Anschraublöcher	Werkstoff
38	8 mm	unsichtbar	1.4301
39	9 mm	unsichtbar	1.4301

Für hohe Ansprüche geeignet!



14.2574.

Türdrücker - Lochteil 8 mm oder 9 mm

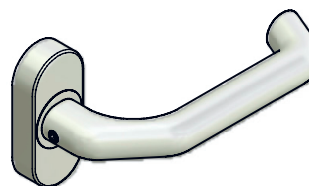
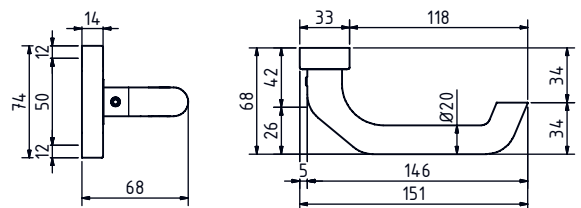


Edelstahl matt, festdrehbar auf **Oval-Deckrosette 33 x 74 x 14 mm** montiert, Unterkonstruktion in Stahl verzinkt, **mit Hochhalte-mechanismus** und stirnseitig mit Inox-Fixierschraube, ohne Dorn.

14.5723. . .

Code	für Dorn	Anschraublöcher	Werkstoff
38	8 mm	unsichtbar	1.4301
39	9 mm	unsichtbar	1.4301

Info: Drücker aus rundem Vollmaterial
 Marke: Hafu / MTS



14.5723.

Türdrücker - Lochteil 8 mm oder 9 mm

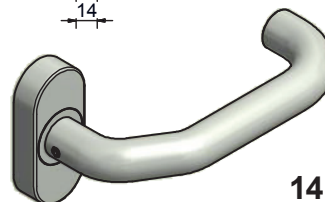
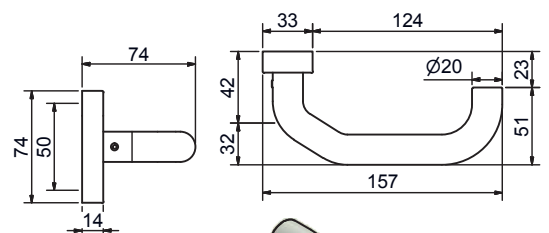


Edelstahl matt, festdrehbar auf **Oval-Deckrosette 33 x 74 x 14 mm** montiert, Unterkonstruktion in Stahl verzinkt, **mit Hochhalte-mechanismus** und stirnseitig mit Inox-Fixierschraube, ohne Dorn.

14.5727. . .

Code	für Dorn	Anschraublöcher	Werkstoff
38	8 mm	unsichtbar	1.4301
39	9 mm	unsichtbar	1.4301

Info: Drücker aus rundem Vollmaterial
 Marke: Hafu / MTS



14.5727.