

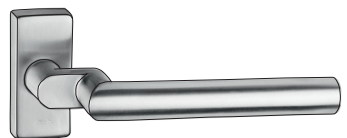
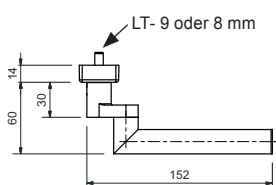
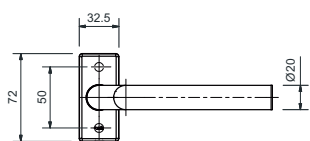
**14.6056.**

### Edelstahl Türdrücker 50052 Memphis

FD montiert mit Federunterstützung fest auf ovaler Rosette 32,5 x 72 x 14 mm, Material- Ø 20 mm, mit Gewindestift A2 mit Ringschneide M6 x 6, Lochteile 9 oder 8 mm, Edelstahl matt.

#### 14.6056. . .

Code	LT-	Gebrauchsklasse	Glutz Memphis
<b>39</b>	9 mm	4 EN 1906	50052
<b>38</b>	8 mm	3 EN 1906	50052



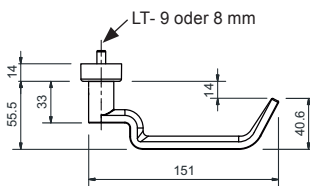
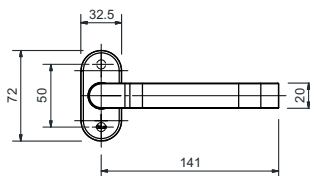
**14.6057.**

### Edelstahl Türdrücker 50053 Memphis

FD montiert mit Federunterstützung fest auf eckiger Rosette 32,5 x 72 x 14 mm, Material- Ø 20 mm, mit Gewindestift A2 mit Ringschneide M6 x 6, Lochteile 9 oder 8 mm, Edelstahl matt.

#### 14.6057. . .

Code	LT-	Gebrauchsklasse	Glutz Memphis
<b>539</b>	9 mm	4 EN 1906	50053
<b>538</b>	8 mm	3 EN 1906	50053



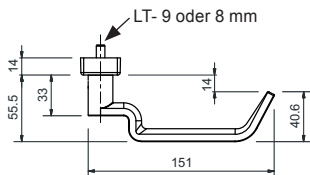
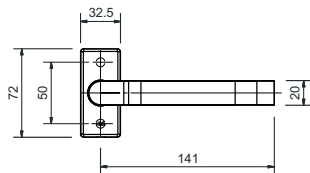
**14.6058.**

### Edelstahl Türdrücker 50056 Assoluto

FD montiert mit Federunterstützung fest auf ovaler Rosette 32,5 x 72 x 14 mm, geschlossene Ausführung, mit Gewindestift A2 mit Ringschneide M6 x 6, Lochteile 9 oder 8 mm, Edelstahl matt.

#### 14.6058. . .

Code	LT-	Gebrauchsklasse	Glutz Assoluto
<b>39</b>	9 mm	4 EN 1906	50056
<b>38</b>	8 mm	3 EN 1906	50056



**14.6059.**

### Edelstahl Türdrücker 50057 Assoluto

FD montiert mit Federunterstützung fest auf eckiger Rosette 32,5 x 72 x 14 mm, geschlossene Ausführung, mit Gewindestift A2 mit Ringschneide M6 x 6, Lochteile 9 oder 8 mm, Edelstahl matt.

#### 14.6059. . .

Code	LT-	Gebrauchsklasse	Glutz Assoluto
<b>539</b>	9 mm	4 EN 1906	50057
<b>538</b>	8 mm	3 EN 1906	50057