

Türdrücker - Lochteil 8 mm oder 9 mm

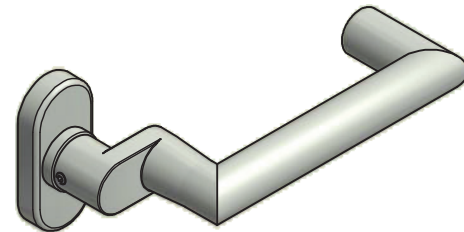
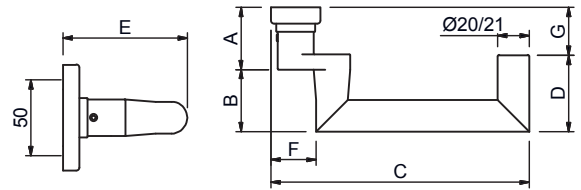


Edelstahl matt, abgekröpft, festdrehbar auf **Oval-Deckrosette 33 x 70 x 10,5 mm** montiert, stirnseitig mit Inox-Fixierschraube, **geschlossene Ausführung**, ohne Hochhalte-
 mechanismus, ohne Dorn. Marke: FSB / MTS

14.2584. . .

| Code | für Dorn | Anschraublöcher | Ø | Werkstoff | Zulassung |
|------|----------|-----------------|-------|-----------|-----------|
| 38 | 8 mm | unsichtbar | 21 mm | 1.4301 | — |
| 39 | 9 mm | unsichtbar | 21 mm | 1.4301 | EN179 |

Für hohe Ansprüche geeignet!



14.2584. / 14.5719. / 14.5243.39

Türdrücker - Lochteil 8 mm oder 9 mm



Edelstahl matt, abgekröpft, festdrehbar auf **Oval-Deckrosette 33 x 74 x 14 mm** montiert, stirnseitig mit Inox-Fixierschraube, Unterkonstruktion Stahl verzinkt, **mit Hochhalte-
 mechanismus**, geschlossene Ausführung, ohne Dorn. Marke: Hafı / MTS

14.5719. . .

| Code | für Dorn | Anschraublöcher | Ø | Werkstoff | Zulassung |
|------|----------|-----------------|-------|-----------|-----------|
| 38 | 8 mm | unsichtbar | 20 mm | 1.4301 | — |
| 39 | 9 mm | unsichtbar | 20 mm | 1.4301 | EN179 |

| MTS-Nr. | A | B | C | D | E | F | G |
|---------------|----|----|-----|----|----|----|-------|
| 14.2584.38/39 | 41 | 43 | 171 | 50 | 84 | 28 | 34 mm |
| 14.5719.38/39 | 43 | 45 | 168 | 51 | 88 | 27 | 37 mm |
| 14.5243.39 | 36 | 41 | 175 | 47 | 77 | 34 | 30 mm |

14.5243.39



Türdrücker - Lochteil 9 mm

Edelstahl matt, abgekröpft, geschlossene Ausführung, festdrehbar auf **Oval-Deckrosette 70 x 32,7 x 9 mm**, Lochdistanz 50 mm, mit Drückerhochhaltefeder, Anschraublöcher unsichtbar mit Klipstechnik, stirnseitig mit Fixierschraube, Unterkonstruktion Stahl verzinkt, nach DIN 18273 und EN 1906 für Feuerschutz-,
 Rauchschutz- nach SN EN 1634 und Fluchttüren SN EN 179 zugelassen. Marke: G-U

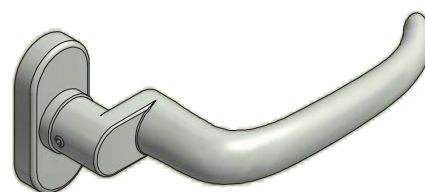
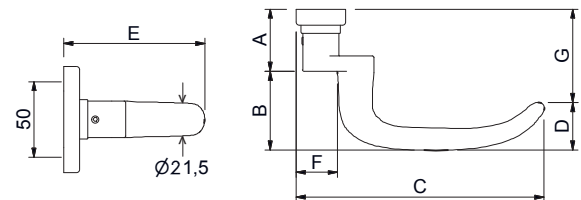
Türdrücker - Lochteil 8 mm oder 9 mm



Edelstahl matt, abgekröpfte Wagonform, festdrehbar auf **Oval-Deckrosette 33 x 70 x 10,5 mm** montiert, stirnseitig mit Inox-Fixierschraube, geschlossene Ausführung, ohne Hochhalte-
 mechanismus, ohne Dorn. Marke: FSB / MTS

14.2570. . .

| Code | für Dorn | Anschraublöcher | Ø | Werkstoff | Zulassung |
|------|----------|-----------------|-------|-----------|-----------|
| 38 | 8 mm | unsichtbar | 21 mm | 1.4301 | — |
| 39 | 9 mm | unsichtbar | 21 mm | 1.4301 | — |



14.2570. / 14.2571.39 / 14.5717.

14.2571.39



Türdrücker - Lochteil 9 mm

Edelstahl matt, abgekröpfte Wagonform, festdrehbar auf **Oval-Deckrosette 33 x 70 x 14 mm** montiert, stirnseitig mit Inox-Fixierschraube, **geschlossene Ausführung**, ohne Hochhalte-
 mechanismus, ohne Dorn, Zulassung EN179. Marke: FSB / MTS

Für hohe Ansprüche geeignet!

| MTS-Nr. | A | B | C | D | E | F | G |
|---------------|----|----|-----|----|----|----|-------|
| 14.2570.38/39 | 41 | 50 | 164 | 30 | 91 | 28 | 61 mm |
| 14.2571.39 | 41 | 45 | 169 | 41 | 86 | 29 | 45 mm |
| 14.5717.38/39 | 43 | 50 | 160 | 33 | 93 | 25 | 60 mm |

Türdrücker - Lochteil 8 mm oder 9 mm



Edelstahl matt, abgekröpfte Wagonform, festdrehbar auf **Oval-Deckrosette 33 x 74 x 14 mm** montiert, stirnseitig mit Inox-Fixierschraube, Unterkonstruktion Stahl verzinkt, **geschlossene
 Ausführung, mit Hochhalte-
 mechanismus**, ohne Dorn. Marke: Hafı / MTS

14.5717. . .

| Code | für Dorn | Anschraublöcher | Ø | Werkstoff | Zulassung |
|------|----------|-----------------|-------|-----------|-----------|
| 38 | 8 mm | unsichtbar | 21 mm | 1.4301 | — |
| 39 | 9 mm | unsichtbar | 21 mm | 1.4301 | EN179 |

Technische Änderungen vorbehalten !