

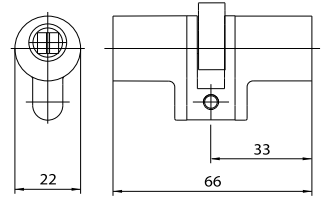
**13.1552.03**

**Abschliesszylinder,**

beidseitig mit 7 mm - Vierkant, **ohne Anzeige**, mit Stulpschraube M5 x 65 mm, Zink matt vernickelt.



**13.1552.03**



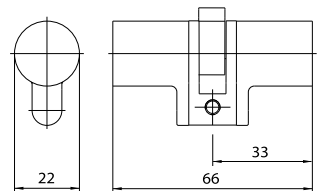
**13.1552.04**

**Blind-Zylindereinsatz,**

Zink matt vernickelt, mit Stulpschraube M5 x 65 mm.



**13.1552.04**



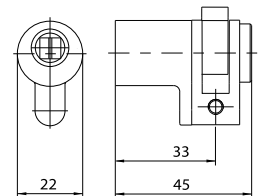
**13.1553.03**

**Abschliess-Halbzylinder,**

mit 7 mm - Vierkant, **ohne Anzeige**, mit Stulpschraube M5 x 65 mm, Zink matt vernickelt.



**13.1553.03**



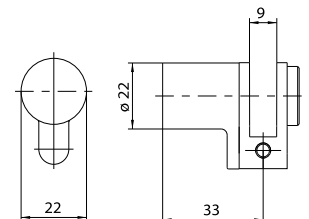
**13.1553.04**

**Blind-Halbzylindereinsatz,**

Zink matt vernickelt, mit Stulpschraube M5 x 65 mm.



**13.1553.04**



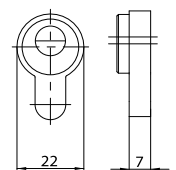
**13.1555.00**

**Verlangerungs-Zwischenstuck 7 mm,**

zu Abschliesszylinder MTS 13.1552./13.1554., Zink matt vernickelt, ohne Montage.



**13.1555.00**



**13.1552.06**

**Olive einzeln,**

zu Abschliesszylinder MTS 13.1552.011/012, Zink matt vernickelt, (ohne Abb.)

**Montage - Info:**

- Schauscheibe (Anschlag) mit Klammer zuruckstossen
- Mitnehmer auf Nullstellung drehen
- Olive in dieser Stellung ausfahren
- Zylinder in das Schloss stecken
- Stulpschraube eindrehen
- Druckergarnitur montieren
- Olive in der Abzugstellung wieder einstecken (Keilbahn beachten L bzw. R)
- Olive in Schliessrichtung drehen; der Anschlag springt dann selbst in die richtige Stellung
- rechts oder links umstellbar
- Zylindergehauseschraube losen
- Schauscheibe umstecken
- in Nullstellung Olive einstecken
- Keilbahn L = links
- Keilbahn R = rechts

