

13.1415.

Kaba 20 Kaba star

### Doppelzylinder Kaba 1415,

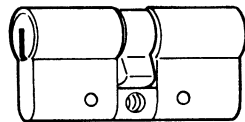
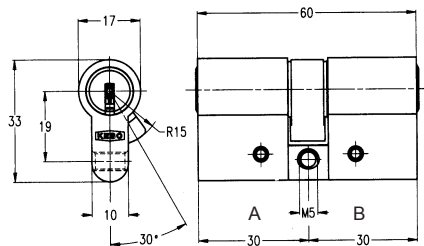
PZ Ø 17 mm (EU-Profil 17 mm), Mass A/B = 31/31 mm (Standard) mit Standard-Mitnehmer in 15°, Zylindergehäuse Messing matt vernickelt, verschiedenschliessend mit 3 Schlüssel (Standard) und Stulpschraube M5 x 38 mm.

#### 13.1415. . .

Code	System	Kombinierbar	Registrierung
22.03	Kaba 20	mit RZ Ø 22 mm	mit Sicherheitskarte
32.03	Kaba star	mit RZ Ø 22 mm	mit Sicherheitskarte

#### Info und mögliche Varianten:

- Zylinder-Verlängerungen von 31.0 - 91.0 mm in 5 mm Schritten
- verschiedenschliessend und gleichschliessend
- Schliessung nach Schliessplan
- Spezial - Mitnehmer auf Anfrage
- mit Freilauffunktion 360° auf Anfrage



13.1425.

KESO 2000 KESO 2000S

### Doppelzylinder Keso 21.215 / 21.415,

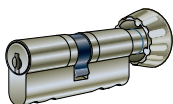
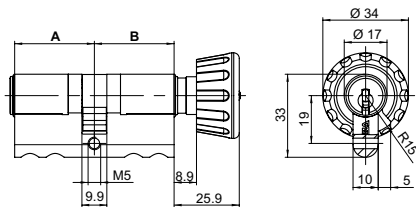
PZ Ø 17 mm (EU-Profil 17 mm), Standard-Länge A/B = 30/30 mm mit Mitnehmer in R 15°, verschiedenschliessend mit 3 Schlüssel (Standard) und Stulpschraube M5 x 75 mm.

#### 13.1425. . .

Code	Keso	System	Material	Registrierung
60	21.215	2000	Chrom-Nickel-Stahl	—
62	21.215	2000S	Chrom-Nickel-Stahl	mit Sicherheitskarte
65	21.415	2000	Sidra-Metall verchromt	—
67	21.415	2000S	Sidra-Metall verchromt	mit Sicherheitskarte

#### Info und mögliche Varianten:

- Zylinder-Verlängerungen von 30.0 - 95.0 mm in 5 mm Schritten
- verschiedenschliessend und gleichschliessend
- Schliessung nach Schliessplan



13.1419.

Kaba 20 Kaba star

### Drehknopfzylinder Kaba 1419,

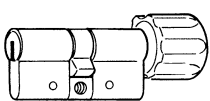
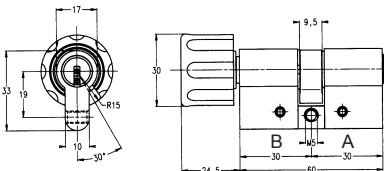
PZ Ø 17 mm (EU-Profil 17 mm), einseitig mit Drehknopf, Mass A/B = 31/31 mm (Standard), Messing matt vernickelt, Mitnehmer R 15°, verschiedenschliessend mit 3 Schlüssel (Standard), Stulpschraube M5 x 38 mm.

#### 13.1419. . .

Code	System	Kombinierbar	Registrierung
22.03	Kaba 20	mit RZ Ø 22 mm	mit Sicherheitskarte
32.03	Kaba star	mit RZ Ø 22 mm	mit Sicherheitskarte

#### Info und mögliche Varianten:

- Standardzylinder sind in den Standardlängen 31,0 bis 91,0 mm in 5 mm Schritten lieferbar.
- Seite A = Zylinderseite, Seite B = Drehknopfseite
- verschiedenschliessend oder gleichschliessend
- Schliessung nach Schliessplan
- Spezial - Mitnehmer auf Anfrage
- mit Mega - Drehknopf 1519-56 (13.1519.08.996)



13.1429.

KESO 2000 KESO 2000S

### Drehknopfzylinder Keso 21.219 / 21.419,

PZ Ø 17 mm (EU-Profil 17 mm), einseitig mit Drehknopf, Standard-Länge A/B = 30/30 mm, mit Mitnehmer in R 15°, verschiedenschliessend mit 3 Schlüssel (Standard) und Stulpschraube M5 x 75 mm.

#### 13.1429. . .

Code	Keso	System	Material	Registrierung
60	21.219	2000	Chrom-Nickel-Stahl	—
62	21.219	2000S	Chrom-Nickel-Stahl	mit Sicherheitskarte
65	21.419	2000	Sidra-Metall verchromt	—
67	21.419	2000S	Sidra-Metall verchromt	mit Sicherheitskarte

#### Info und mögliche Varianten:

- Standardzylinder sind in den Standardlängen 30,0 bis 95,0 mm in 5 mm Schritten lieferbar.
- Seite A = Zylinderseite, Seite B = Drehknopfseite
- verschiedenschliessend oder gleichschliessend
- Schliessung nach Schliessplan
- mit Mega - Drehknopf E.052