

13.1515.55.39

### 13.1515.55.39

#### Isolierscheibe Kaba 1515EL-39,

Isoplan 1100 (keramische und mineralische Fasern).  
Einsatztemperatur bis 1100°C.  
Feuerhemmender Schutz des Versperrkragens von  
Kaba elostar Zylindern.

#### Technische Hinweise

Wichtig: Feuerpolizeiliche Abnahmen erfolgen immer  
bauseits, zusammen mit der Brandschutztüre (EI30).  
Bauobjekte oder Türen werden gemäss den Vorschriften  
der kantonalen Feuerpolizei abgenommen.



1515EL-37

### 13.1515.55.

#### Technische Hinweise

Maximale Verlängerung zwischen Zylinder und  
Elektronikmodul 10 m.

Zwischen Zylinder und Steuergerät (Schlüsselschalter)  
bis 15 m. Dadurch wird die Netzspeisung eines  
Zylinders erreicht.

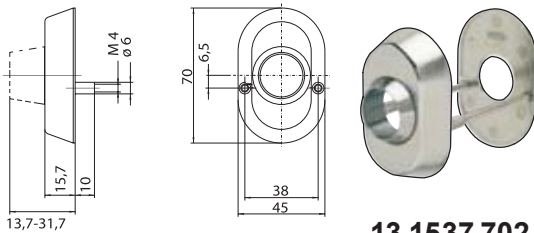
#### Verlängerungskabel Kaba 1515EL-37,

mit nicht lösbarem Stecker / Kupplung, für den Anschluss der  
**Kaba elostar Zylinder** an das Elektronikmodul.

### 13.1515.55. . .

Code	Kabellänge
050	0,5 m
100	1,0 m
150	1,5 m
200	2,0 m
300	3,0 m

Weiter Kabellängen auf Anfrage !



13.1537.702

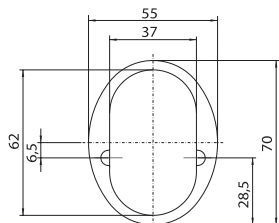
### 13.1537.702

#### Sicherheitsrosette

Zink matt vernickelt, zur Abdeckung der **Kaba elostar- Bohrung** mit  
Gegenrosette und Schrauben M4 x 60 mm, ohne Schutzinsatz.

#### Info

- Schutzinsatz 13.1550. gesondert bestellen! (siehe Seite 13.1062)
- mit längeren Schrauben ebenfalls lieferbar

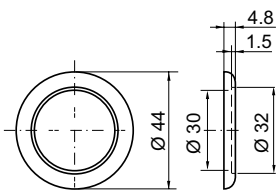


13.1537.790

### 13.1537.790

#### Unterlagsplatte

Messing matt vernickelt zu MTS 13.1537.702 für Holztüren.

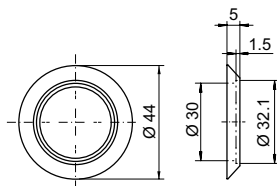


13.1011.61

### 13.1011.61

#### Rosette Kaba 1007-11,

rund, Messing matt vernickelt, passend zu Zylinder 1007 / MTS 13.1007. /  
13.1010. für Türdicken ab 30 mm.

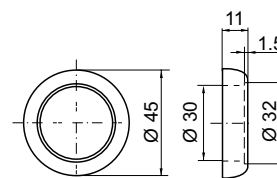


13.1011.63

### 13.1011.63

#### Rosette Kaba 1007B-3,

rund, Messing matt vernickelt, passend zu Zylinder 1007 / MTS 13.1007. /  
13.1010. für Türdicken ab 30 mm.



13.1011.65

### 13.1011.65

#### Rosette Kaba 1007-35,

rund, Messing matt vernickelt, passend zu Zylinder 1007 / MTS 13.1007. /  
13.1010. für Türdicken von 24 - 30 mm.