

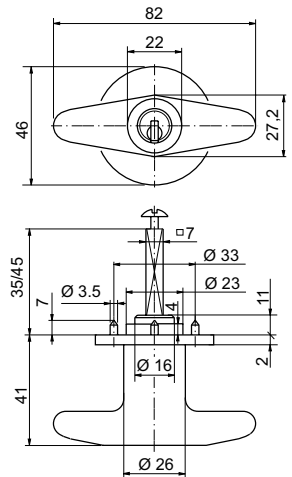
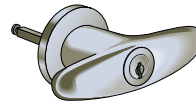
**Zylinderoliven Kaba 3401,**

Olive Zink - Druckguss sandgestrahlt vernickelt, Zylindergehäuse Messing matt vernickelt, **Stiftlänge 35 mm**, mit runder Rosette 3401-2, Schlüssel offen und geschlossen abziehbar.

MTS	System	Ausführung	Schlüsselanzahl
<b>36.3401.21</b>	Kaba 20	verschiedenschl.	mit 2 Schlüssel
<b>36.3401.31</b>	Kaba star	verschiedenschl.	mit 2 Schlüssel
<b>36.3401.81</b>	Kaba 8	verschiedenschl.	mit 2 Schlüssel
<b>36.3401.819</b>	Kaba 8	gleichschliessend	<b>ohne</b> Schlüssel
<b>36.3401.815</b>	Kaba 8	Schliessung 5000	mit 2 Schlüssel
<b>36.3401.8159</b>	Kaba 8	Schliessung 5000	<b>ohne</b> Schlüssel

**Info und mögliche Varianten:**

- weitere Zylinderoliven-Modelle siehe Gruppe 36
- Zylinderoliven mit Ovalrosetten siehe Gruppe 36
- verschiedenschliessend oder gleichschliessend
- Schliessung 5000 oder 5000Z
- Schliessung nach Schliessplan



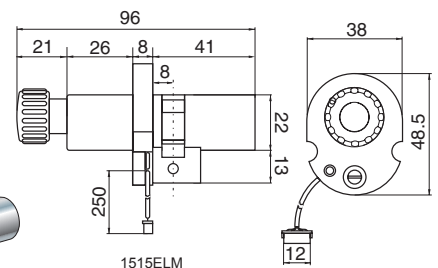
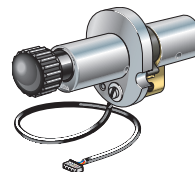
**36.3401.**

**13.1515.55.1515**

**Montagezylinder Kaba 1515ELM/41,0/32,5 mm,**

RZ Ø 22 mm, Messing matt vernickelt, Kaba elostar, für Einsteckschloss und aufgesetzte Schlösser mit **Schlosskastendicke bis max. 16 mm.**

Der Montagezylinder dient dazu, den Einbau der Kaba elostar Zylinder in der Türe optimal vorzubereiten. Anstelle des Versperrkragens besitzt der Zylinder eine Platte die rundum eine 1 mm grössere Dimensionierung aufweist. Damit wird sichergestellt, dass der Einbau des Kaba elostar Zylinders ohne seitliche Berührung des Versperrkragens ausgeführt werden kann.



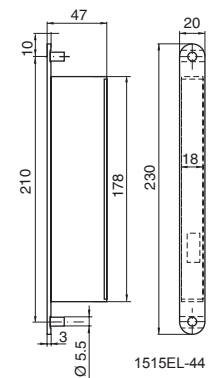
**13.1515.55.1515**

**13.1515.55.44**

**Montagegehäuse Kaba 1515EL-44**

für Elektromodul, Stulpversion.

Das Montagegehäuse entspricht der Stulpversion des Elektronikmoduls 1515EL-45/-46 und hilft die Vorbereitung für die Montage des Moduls durchzuführen. (Keine Elektronik eingebaut).



**13.1515.55.44**

**13.1515.55.63**

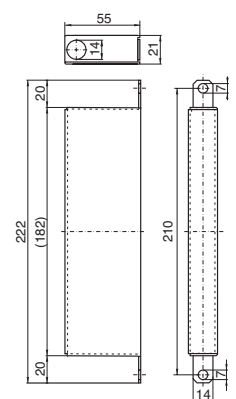
**Gehäuse Kaba 1515EL-63,**

Chromnickelstahl rostfrei 1.4016.

Zur Ausrüstung feuerhemmender Türen.  
 Passend zu Elektronikmodulen 1515EL-45/-46

**Technische Hinweise**

Einbaumasse beachten!  
 Wichtig: Feuerpolizeiliche Abnahmen erfolgen immer bauseits, zusammen mit der Brandschutztüre (EI30). Bauobjekte oder Türen werden gemäss den Vorschriften der kantonalen Feuerpolizei abgenommen.



**13.1515.55.63**

Technische Änderungen vorbehalten !