

13.1007.

Kaba 8 Kaba 20 Kaba star

Rosetten MTS 13.1011.61 - 65 siehe Katalogseite 13.1034

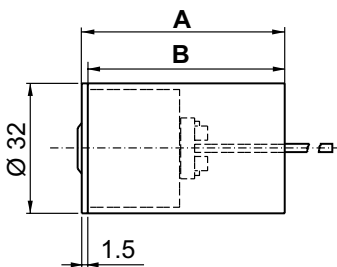
Aussenzylinder Kaba 1007,

Messing matt vernickelt, mit Triebarm Stahl verzinkt (Länge 62 mm) inkl. Befestigungsset 1007, passend für Türen von 30 - 80 mm, verschiedenschliessend, mit 3 Schlüssel (Standard).

MTS	Kaba	System	Registrierung
13.1007.08.03	1007	Kaba 8	—
13.1007.20.03	1007	Kaba 20	mit Sicherheitskarte
13.1007.30.03	1007	Kaba star	mit Sicherheitskarte
13.1007.40.03	1007	Kaba 8	Schliessung 5000

Info und mögliche Varianten:

- Befestigungsset enthält: 1 Rosette 1007-11 / 13.1011.61
- 1 Befestigungsplatte BS-4, 2 SK-Schrauben M5 x 60 mm, (Kaba 8), 3 SK-Schrauben M5 x 60 mm (Kaba 20/star)
- verschiedenschliessend oder gleichschliessend
- Schliessung 5000 oder 5000Z
- Schliessung nach Schliessplan
- Sonderzubehör auf Anfrage



13.1508.

Kaba 8 Kaba 20 Kaba star

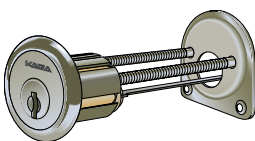
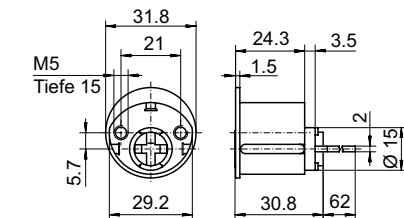
Aussenzylinder Kaba 1508,

Messing matt vernickelt, mit Triebarm Stahl verzinkt (Länge 62 mm), mit **Standard-Distanzhülse B-35 mm**, und 2 Befestigungsschrauben M5 x 27 mm (Kaba 8) oder 3 Befestigungsschrauben M5 x 27 mm (Kaba 20/star) verschiedenschliessend, mit 3 Schlüssel (Standard).

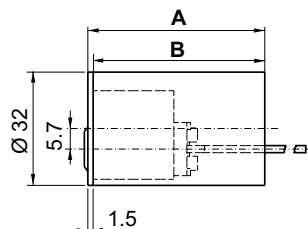
MTS	Kaba	System	Registrierung
13.1508.0835.03	1508	Kaba 8	—
13.1508.2035.03	1508	Kaba 20	mit Sicherheitskarte
13.1508.3035.03	1508	Kaba star	mit Sicherheitskarte
13.1508.4035.03	1508	Kaba 8	Schliessung 5000

Info und mögliche Varianten:

- verschiedenschliessend oder gleichschliessend
- Schliessung 5000 oder 5000Z
- Schliessung nach Schliessplan
- andere Hülsenlängen oder Einzelhülsen bis B-70 mm auf Anfrage



13.1010.



13.1510.

Aussenzylinder Kaba 1007B,

exzentrisch, Messing matt vernickelt, mit Triebarm Stahl verzinkt (Länge 62 mm) inkl. Befestigungsset 1007B, passend für Türen von 30 - 80 mm, verschiedenschliessend, mit 3 Schlüssel (Standard).

MTS	Kaba	System	Registrierung
13.1010.08.03	1007B	Kaba 8	—
13.1010.20.03	1007B	Kaba 20	mit Sicherheitskarte
13.1010.30.03	1007B	Kaba star	mit Sicherheitskarte

Info und mögliche Varianten:

- Befestigungsset enthält: 1 Rosette 1007-11 / 13.1011.61
- 1 Befestigungsplatte BS-31, 2 SK-Schrauben M5 x 60 mm
- verschiedenschliessend oder gleichschliessend
- Schliessung 5000 oder 5000Z
- Schliessung nach Schliessplan

- **13.1510.** für Garagentorschlösser, exzentrisch, ansonst wie 13.1508. auf Anfrage