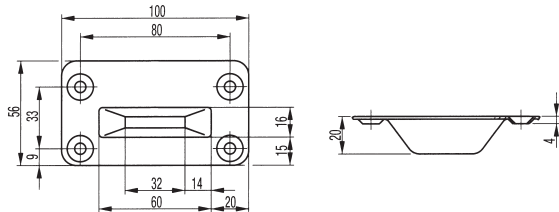


11.2786.00

11.2786.00

Steinbüchse,

Messing matt vernickelt, mit Kugerverschluss für 10 mm Stangen, Kugel Stahl vernickelt, Feder aus nicht-rostendem Stahl.



11.2787.00

11.2787.00

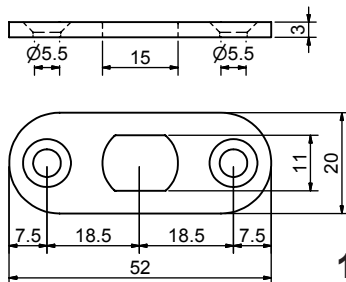


Bodenschliessmulde,

Edelstahl rostfrei 1.4301 matt, Abmessung 100 x 56 x 20 mm.

Info:

Die konische Schliessmulde gestattet gewisse Anschlagtoleranzen. Die umlaufende Abkantung schliesst sauber mit dem Bodenbelag ab. Die grössere Auflagenfläche muss in Öffnungsrichtung zeigen, damit Zerstörungen des Bodenbeschlages durch die Treibriegelstange vermieden werden.

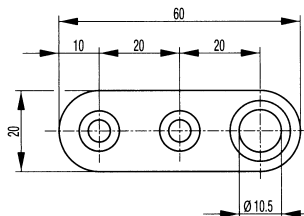


11.2790.00

11.2790.00

Stangenschliessblech,

Stahl verzinkt, abgerundet.

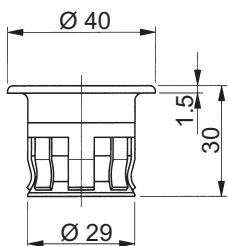
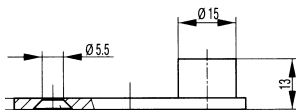


11.2791.00

11.2791.00

Stangenführungsplatte,

Stahl verzinkt, mit PVC-Führungseinlage für 10 mm Stange, abgerundet.



11.2799.00

11.2799.00

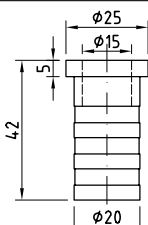


Excenterschliessmulde,

Edelstahl rostfrei, verstellbar, Verstellbereich über Excenter +/- 2.5 mm, Körper aus massivem Edelstahl.

Info:

Mit Krallenverankerung zur Befestigung im Boden. Komfortable Montage, da nur noch ein 30 mm Loch gebohrt werden muss. Bohrlochtiefe mindestens 30 mm.



48.0378.10

48.0378.10

Steinbüchse

für 10 mm Stangen, Stahl verzinkt, Feder aus rostfreiem Stahl.