**12.2882.9200****12.2882.9200****Kontaktlose Chipkarten,**

PVC, Funktionsprinzip lesen,

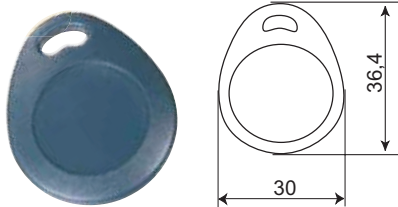
Abmessung B x H x D: 85,6 x 54 x 0,76 mm

Betriebstemperatur: -20° bis + 60°C

Schutzklasse: IP67

Frequenz: 125 kHz

Speicherkapazität: 64 Bits

**12.2882.9420****12.2882.9420****Schlüsselanhänger ABS**

Funktionsprinzip lesen,

Abmessung B x H x D: 36,4 x 30 x 7,1 mm

Betriebstemperatur: -15° bis + 60°C

Schutzklasse: IP66

Frequenz: 125 kHz

Speicherkapazität: 64 Bits

**12.2884.6800****12.2884.6800****Biometrisches Zutrittssystem**

**Edelstahl schmale Version**, UP Montage, Abmessung (B x H x T): 44 x 75 x 1,5 mm, mit Fingerabdruckererkennung, Administration und Verwaltung über Masterfinger ohne zusätzliche Hilfsmittel (wie PC usw.). Sicherheitslösung mit Trennung von Ausseneinheit und Relais (Türkontroller) im geschützten Innenbereich. Fingeraufnahme erfolgt mit einem manipulationssicheren, thermischen Zeilensensor zum Durchziehen. Innen- und Ausseneinsatz möglich (Kombination mit Feuchtigkeitsschutz). Fingerführung aus robustem Edelstahl. Datenspeicherung bei Stromausfall. 1 Schaltrelais. Mit Fernbedienung nur für Reset verwendbar. Zeilensensor ATMEL Fingerchip, Speicherkapazität bis 150 Fingerabdrücke.

Betriebsspannung: 8 - 24 V DC

Relais-Daten: 24 V AC/DC 0,5 A

Temperaturbereich: -20° bis + 70°C

**Schema**