

Türriegel 1841-1 / 1841-1RR,

zum zusätzlichen Einbau für den Innenbereich im Tür-
 rahmen oben (senkrecht) zu montieren. Die Verriegelung
 erfolgt über einen 13 mm ausschliessenden Sperrbolzen.
 Für Dreh- und Pendeltüren als zusätzliche Verriegelung.
Arbeitsstromfunktion 24 V DC, Dauerkontaktgabe 100%
 ED, ohne Gegenstück.

12.2584. . .

Code	Ausführung
00	ohne Rückmeldung
20	mit Rückmeldekontakt (Verriegelungszustand)

Türriegel 3841-1 / 3841-1RR,

zum zusätzlichen Einbau für den Innenbereich im Tür-
 rahmen oben (senkrecht) zu montieren. Die Verriegelung
 erfolgt über einen 13 mm ausschliessenden Sperrbolzen.
 Für Dreh- und Pendeltüren als zusätzliche Verriegelung.
Ruhestromfunktion 24 V DC, Dauerkontaktgabe 100%
 ED, ohne Gegenstück.

12.2585. . .

Code	Ausführung
00	ohne Rückmeldung
20	mit Rückmeldekontakt (Verriegelungszustand)



12.2584.
12.2585.

Info

- Montagegehäuse für aP-Montage mit Gegenstück auf Anfrage !
- Türriegel sind nicht geeignet in T30/R30 und Fluchttüren !
- In Betriebsspannung 12 V DC auf Anfrage !

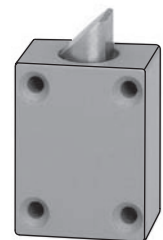
Technische Daten

- Betriebsnennspannung: 24 V DC
- Nennstromaufnahme: 0,5 A
- Rückmeldekontakt: 24 V / 1 A
- Sperrbolzen: Ø 15 mm
- Sperrbolzen Hub: 13 mm
- Überstand bei eingezogenem Sperrbolzen: 1 mm

12.2583.01

Gegenstück an Drehtüren

zur Verwendung mit Türriegel MTS 12.2584. / 12.2585.,
 Masse H x B x T : 43 x 24 x 32 mm. (840-2)

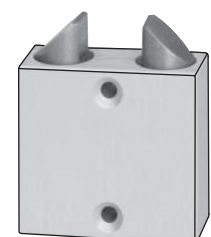


12.2583.01

12.2583.02

Gegenstück an Pendeltüren

zur Verwendung mit Türriegel MTS 12.2584. / 12.2585.,
 Masse H x B x T : 43 x 32 x 20 mm. (845-2)



12.2583.02