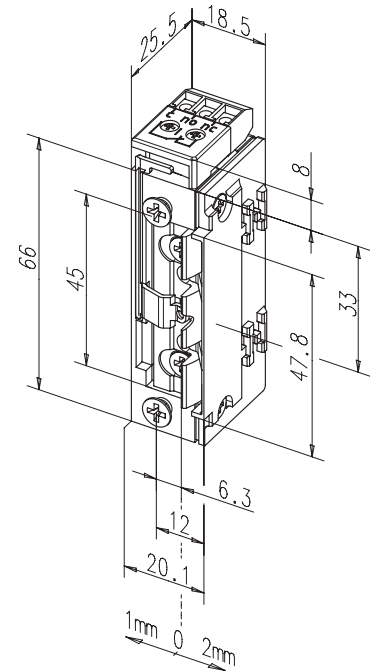


12.2718. . .

Radiustüröffner 118.23 RR ProFix 2

mit FaFix Falle 3 mm verstellbar, **mit Rückmeldekontakt (RR)** als potentialfreier Wechselkontakt. Dieser wird von der Schlossfalle betätigt. Arbeitsstrom mit Universalspannungen, Anschluss klemm-/steckbar, universal, ohne Stulp.

Code	1024	2242
Elektrische Daten	10-24 V AC/DC	22-42 V AC/DC
Dauerstromfest	11-13 V DC	22-26 V DC
Nennwiderstand	43 Ω	200 Ω
AC-Stromaufnahme, Momentkontakt	250 mA (12V) 500 mA (24V)	60 mA (24V)
DC-Stromaufnahme (stabilisiert)	280 mA (12V) 560 mA (24V)	120 mA (24V)
Max. Fallenvorlast AC	200 N (12V) >350 N (24V)	200 N (24V) >350 N (42V)
Max. Fallenvorlast DC (stabilisiert)	50 N (12V) 200 N (24V)	50 N (22V) 200 N (42V)



12.2718.

Info

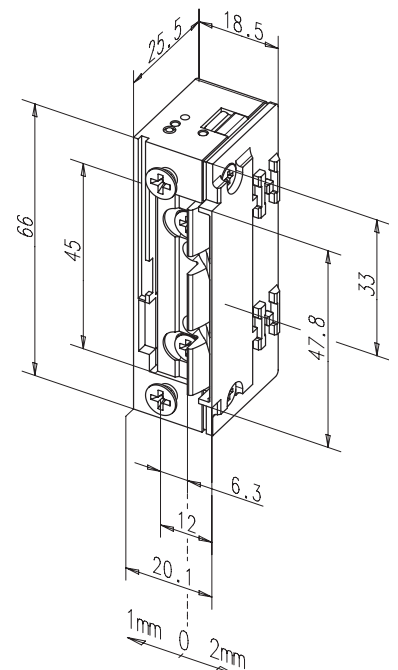
- Festigkeit gegen Aufbruch 3750 N
- Einbaulage senkrecht und waagrecht
- Lastzyklen 250000, werksinterne Prüfung
- Passend zu ProFix 2 Schliessblechen
- Einsetzbar ab einem x-Mass von 4 mm

12.2730. . .

Radiustüröffner 128.13 ProFix 2

mit FaFix Falle 3 mm verstellbar, **mit Arretierung**, Arbeitsstrom mit Universalspannungen, Anschluss klemm-/steckbar, universal, ohne Stulp.

Code	1024	2242
Elektrische Daten	10-24 V AC/DC	22-42 V AC/DC
Dauerstromfest	11-13 V DC	22-26 V DC
Nennwiderstand	43 Ω	200 Ω
AC-Stromaufnahme, Momentkontakt	250 mA (12V) 500 mA (24V)	60 mA (24V)
DC-Stromaufnahme (stabilisiert)	280 mA (12V) 560 mA (24V)	120 mA (24V)
Max. Fallenvorlast AC	200 N (12V) >350 N (24V)	200 N (24V) >350 N (42V)
Max. Fallenvorlast DC (stabilisiert)	50 N (12V) 200 N (24V)	50 N (22V) 200 N (42V)



12.2730.

Info

- Festigkeit gegen Aufbruch 3750 N
- Einbaulage senkrecht und waagrecht
- Lastzyklen 250000, werksinterne Prüfung
- Passend zu ProFix 2 Schliessblechen
- Einsetzbar ab einem x-Mass von 4 mm