

**11.4425.F.1038**

**Nottaster Impuls mit Relais und LED, uP weiss (NTRIMP11-10S)**

- Einbau bei Fluchtwegen nur mit Zustimmung der zuständigen Behörde!
- Nottaste Impuls rot hinterleuchtet mit zwei zwangsgeführten Kontakten Öffner/Schliesser)
- 1 Relais mit 2 Umschaltkontakten 30V, 2A
- 4 Eingänge mit Zustandsanzeigen rot, grün, gelb und integriertem Summer (minus gesteuert)
- 9 Steckbrücken für individuelle Verschaltung von Nottaster, Relais, LED's und Summer
- Sabotagekontakt: 30V, 50mA
- Steckklemmen mit Schraubanschlüssen
- Betriebsspannung: 12-24VDC, ± 10%, max. 200mA
- Masse (l×b): 88×88mm (Grösse: 1×1)
- Inklusiv Hinweiskleber Nottaste nachleuchtend, Pfeil nach unten zeigend

Zubehör: MTS 11.4450.F.1050 aP-Rahmen 1×1 weiss  
 MTS 11.4472.F.1072 Designhalterung für Hinweiskleber

Katalogseiten: 11.1545  
 11.1547



**11.4425.F.1038**

**11.4425.F.1040**

**Nottaster Impuls mit Relais und LED, uP grün (NTRIMP12-10S)**

- Einbau bei Fluchtwegen nur mit Zustimmung der zuständigen Behörde!
- Nottaste Impuls rot hinterleuchtet mit zwei zwangsgeführten Kontakten (Öffner/Schliesser)
- 1 Relais mit 2 Umschaltkontakten 30V, 2A
- 4 Eingänge mit Zustandsanzeigen rot, grün, gelb und integriertem Summer (minus gesteuert)
- 9 Steckbrücken für individuelle Verschaltung von Nottaster, Relais, LED's und Summer
- Sabotagekontakt: 30V, 50mA
- Steckklemmen mit Schraubanschlüssen
- Betriebsspannung: 12-24VDC, ± 10%, max. 200mA
- Masse (l×b): 88×88mm (Grösse: 1×1)
- Inklusiv Hinweiskleber Nottaste nachleuchtend, Pfeil nach unten zeigend

Zubehör: MTS 11.4450.F.1052 aP-Rahmen 1×1 grün  
 MTS 11.4470.F.1070 Abdeckrahmen mit Piktogramm, unten  
 MTS 11.4472.F.1072 Designhalterung für Hinweiskleber

Katalogseiten: 11.1545  
 11.1547  
 11.1547



**11.4425.F.1040**

**11.4425.F.1042**

**Nottaster Impuls mit Relais und LED, Piktogramm, uP grün (FT22-P-NTRIMP10S)**

- Einbau bei Fluchtwegen nur mit Zustimmung der zuständigen Behörde!
- Nottaste Impuls rot hinterleuchtet mit zwei zwangsgeführten Kontakten (Öffner/Schliesser)
- 1 Relais mit 2 Umschaltkontakten 30V, 2A
- 4 Eingänge mit Zustandsanzeigen rot, grün, gelb und integriertem Summer (minus gesteuert)
- 9 Steckbrücken für individuelle Verschaltung von Nottaster, Relais, LED's und Summer
- Sabotagekontakt: 30V, 50mA
- Steckklemmen mit Schraubanschlüssen
- Betriebsspannung: 12-24VDC, ± 10%, max. 200mA
- Piktogramm nachleuchtend, Pfeil zur Nottaste zeigend
- Masse (l×b): 148×88mm (Grösse: 2×1)

Zubehör: MTS 11.4452.F.1056 aP-Rahmen 2×1 grün

Katalogseite: 11.1545



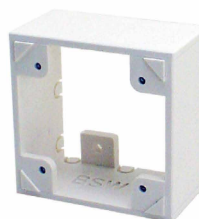
**11.4425.F.1042**

**aP-Rahmen EDIZIOdue**

für uP-Apparate der Grösse 1x1, Kunststoff, Polystyrol (UL-VO Standard)

**11.4450.F. . .**

Code	Farbe	Masse (lxbxt)	Bezeichnung
<b>1050</b>	weiss	88x88x55 mm	(APR1-W55)
<b>1052</b>	grün	88x88x55 mm	(APR1-G55)



**11.4450.F.1050**



**11.4450.F.1052**

**aP-Rahmen EDIZIOdue**

für uP-Apparate der Grösse 2x1, Kunststoff, Polystyrol (UL-VO Standard)

**11.4452.F. . .**

Code	Farbe	Masse (lxbxt)	Bezeichnung
<b>1054</b>	weiss	148x88x48 mm	(APR2-W)
<b>1056</b>	grün	148x88x55 mm	(APR2-G55)



**11.4452.F.1054**



**11.4452.F.1056**