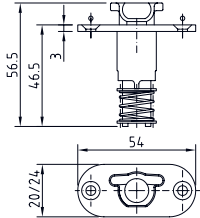
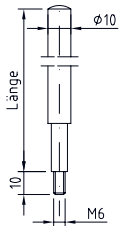


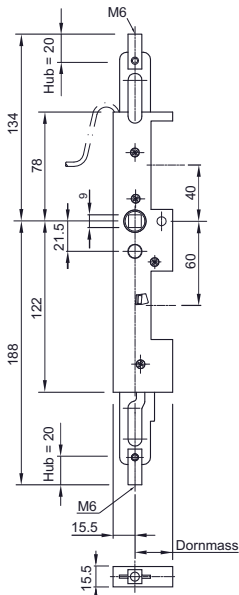
**11.1729.0020**  
**Flachschliessblech**



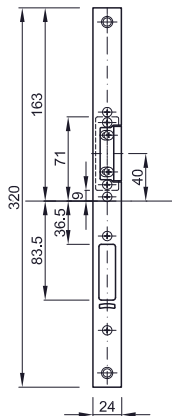
**11.1730.2054**  
**11.1730.2454**  
**Schaltenschloss**



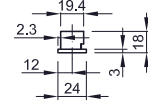
**11.1723.06.**  
**Rundrohr Ø 10 mm**



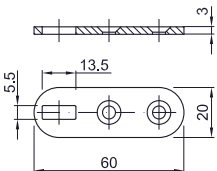
**11.2325.** **11.2328.**  
**11.2326.** **11.2329.**



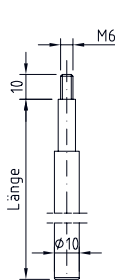
**11.2331.4024**



**11.1726.2060**  
**Stangenführung**



**11.1724.06.**  
**Rundstangen**



**11.1722.06.**  
**Rundstangen Ø 10 mm**

### Zubehör zu sFlipLock Gegenkasten für Standflügelverriegelung bei zweiflügeligen Türen.

MTS	Katalogseite
11.1729.0020 Flachschliessblech 20 x 52 x 3 mm	11.1057
11.1728.0020 Lappenschliessblech 20 x 100 x 50 mm	11.1057
11.1730.2054 Schaltschloss, Stulp 20 x 54 x 3 mm	11.1055
11.1730.2454 Schaltschloss, Stulp 24 x 54 x 3 mm	11.1055
11.1723.06. Rundrohr für Obenverriegelung	11.1056
11.2325./11.2326. Gegenkasten 24413-M+M-TF	11.1025
11.2328./11.2329. Gegenkasten 24473-M+M-TF	11.1025
11.2331.4024 Flachstulp + Varianten	11.1025
11.1722.06. Rundstangen, Stahl massiv	11.1056
11.1724.06. Rundstangen für unten m. Planet	11.1056
11.1726.2060 Stangenführung für unten	11.1057

### Funktionsdetails:

#### 11.2325. . . Panikfunktion, Standflügel automatisch schliessend, selbstverriegelnd, Bez. 24413-M

##### Funktionsbeschreibung

- Öffnen** immer möglich, auch bei verriegeltem Schloss des Gehflügels (Panikfunktion).  
mit Drücker, Panikgarnitur oder eBar  
Drücker nach unten drücken = Gestänge wird entriegelt und vom Schaltschloss festgehalten.
- Schliessen** automatisch, beim Schliessen der Türe, durch Schaltschloss-Auslösung.

#### 11.2326. . . Panikfunktion, Standflügel automatisch schliessend und mit Tagesfunktion, Bez. 24413-M-TF

##### Funktionsbeschreibung

- Öffnen** analog MTS 11.2325.
- Schliessen** analog MTS 11.2325.
- Tagesfunktion einschalten** Türe öffnen (Standflügel)  
Von Hand den gefederten Riegelschieber bis an den Anschlag zurückdrücken und halten. TF-Hebel auf Gegenseite umlegen und festhalten. Dann Riegelschieber loslassen.
- Tagesfunktion ausschalten** Türe öffnen (Gehflügel)  
Riegelschieber (Standflügel) bis an den Anschlag zurückdrücken und halten. Drücker ganz nach unten bewegen, danach geht der TF-Hebel in die Grundstellung zurück. Stangen fahren aus.

#### 11.2328. . . Panikfunktion, Standflügel automatisch schliessend und mit Überwachungskontakten, Bez. 24473-M

##### Funktionsbeschreibung

- Öffnen** immer möglich, auch bei verriegeltem Schloss des Gehflügels (Panikfunktion).  
mit Drücker, Panikgarnitur oder eBar  
Drücker nach unten drücken = Gestänge wird entriegelt und vom Schaltschloss festgehalten.
- Schliessen** automatisch, beim Schliessen der Türe, durch Schaltschloss-Auslösung.

#### 11.2329. . . Panikfunktion, Standflügel automatisch schliessend mit Tagesfunktion und mit Überwachungskontakten, Bez. 24473-M-TF

##### Funktionsbeschreibung

- Öffnen** analog MTS 11.2328.
- Schliessen** analog MTS 11.2328.
- Tagesfunktion einschalten** Türe öffnen (Standflügel)  
Von Hand den gefederten Riegelschieber bis an den Anschlag zurückdrücken und halten. TF-Hebel auf Gegenseite umlegen und festhalten. Dann Riegelschieber loslassen.
- Tagesfunktion ausschalten** Türe öffnen (Gehflügel)  
Riegelschieber (Standflügel) bis an den Anschlag zurückdrücken und halten. Drücker ganz nach unten bewegen, danach geht der TF-Hebel in die Grundstellung zurück. Stangen fahren aus.