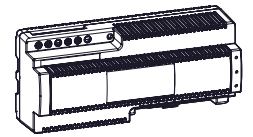


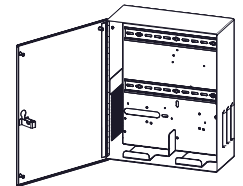
**11.5612.5150****Netzteil USV-24 3, 24 V DC, 3A,**mit Akku-Laderegulung für Hutschiene,  
passend zu MTS 11.5612.6300  
(56125150)**11.5612.5150****11.5612.6300****NT-Gehäuse für Netzteil**

abschliessbares Metallgehäuse mit Sabotagekontakt, Hutschiene für Netzteil NT oder USV, vorgerichtet für Akkupack AP 1224. Schutzart: IP 30, benötigt bauseitigen Europrofil-Halbzylinder nach DIN 18 252. Maximal 4 Akkupacks AP 1224 können in dem Gehäuse untergebracht werden.

Abmessungen (B x H x T): 305 x 380 x 126 mm

Spannungsversorgung 230 V AC.

(56126300)

**11.5612.6300****11.5662.2400****AP 1224 Akkupack**

Akkupack 12 V/4.0 Ah für USV-12 5 und USV-24 3, um die Funktion der Fluchtwegtür oder des Sicherheitssystem im Falle eines Stromausfalls oder Spannungsabfalls zu erhalten. 2 oder 4 Stück in Kombination mit USV 24-3 erforderlich. 1 oder 2 Stück werden in Kombination mit USV 12-5 benötigt. Kabelset gesondert zu bestellen.

(56622400)

**11.5662.2400****11.5662.2402****Kabelset**

Kabelset zur Verbindung von 1, 2 oder 4 Akkupacks zum USV-12 oder -24 Netzteil.

(56622402)

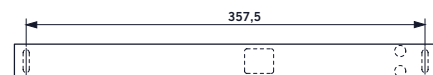
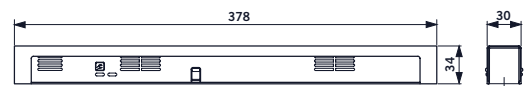
**11.5662.2402****Rauchmeldezentrale RMZ,**

mit integriertem Netzteil und optischem Rauchmelder im Contur Design für Sturzmontage. Zur Ansteuerung von Dorma Feststellvorrichtung. Weitere Rauchmelder z.B. RM-N anschliessbar. Potentialfreier Wechselkontakt und Anschlussklemmen für externe Handauslösung.

**Anschlussspannung 230 V AC, Betriebsspannung 24 V DC.**

Allgemein bauaufsichtlich zugelassen vom DIBt, Berlin.

Abnahmeprüfung erforderlich.

**16.8620.****16.8620. . .**

Code	Dorma	Ausführung
<b>0.RMZ</b>	64800001	silberfarbig
<b>3.RMZ</b>	64800011	weiss (RAL 9016)
<b>6.RMZ</b>	64800004	Edelstahl-Design
<b>910</b>	Widerstände 121 kOhm	