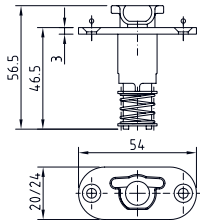
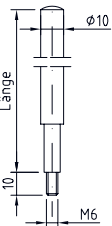


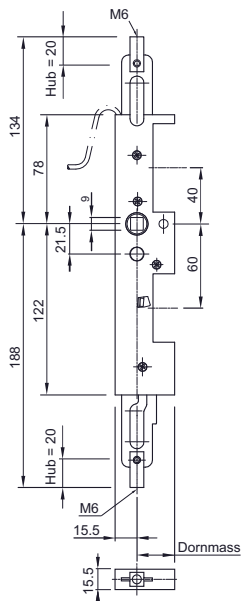
11.1729.0020
Flachschliessblech



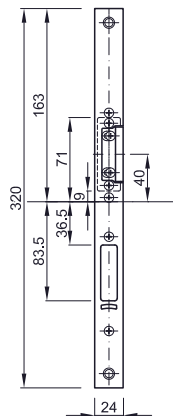
11.1730.2054
11.1730.2454
Schaltenschloss



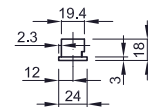
11.1723.06.
Rundrohr Ø 10 mm



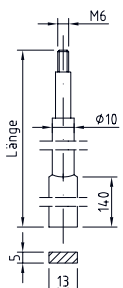
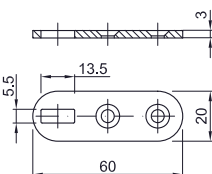
11.2325. **11.2328.**
11.2326. **11.2329.**



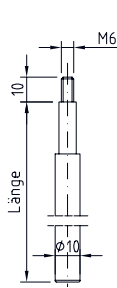
11.2331.4024



11.1726.2060
Stangenführung



11.1724.06.
Rundstangen



11.1722.06.
Rundstangen Ø 10 mm

Zubehör zu sFlipLock Gegenkasten für Standflügelverriegelung bei zweiflügeligen Türen.

MTS	Katalogseite
11.1729.0020 Flachschliessblech 20 x 52 x 3 mm	11.1057
11.1728.0020 Lappenschliessblech 20 x 100 x 50 mm	11.1057
11.1730.2054 Schaltenschloss, Stulp 20 x 54 x 3 mm	11.1055
11.1730.2454 Schaltenschloss, Stulp 24 x 54 x 3 mm	11.1055
11.1723.06. Rundrohr für Obenverriegelung	11.1056
11.2325./11.2326. Gegenkasten 24413-M+M-TF	11.1025
11.2328./11.2329. Gegenkasten 24473-M+M-TF	11.1025
11.2331.4024 Flachstulp + Varianten	11.1025
11.1722.06. Rundstangen, Stahl massiv	11.1056
11.1724.06. Rundstangen für unten m. Planet	11.1056
11.1726.2060 Stangenführung für unten	11.1057

Funktionsdetails:

11.2325. . . Panikfunktion, Standflügel automatisch schliessend, selbstverriegelnd, Bez. 24413-M

Funktionsbeschreibung

Öffnen immer möglich, auch bei verriegeltem Schloss des Gehflügels (Panikfunktion).
mit Drücker, Panikgarnitur oder eBar
Drücker nach unten drücken = Gestänge wird entriegelt und vom Schaltenschloss festgehalten.

Schliessen automatisch, beim Schliessen der Türe, durch Schaltenschloss-Auslösung.

11.2326. . . Panikfunktion, Standflügel automatisch schliessend und mit Tagesfunktion, Bez. 24413-M-TF

Funktionsbeschreibung

Öffnen analog MTS 11.2325.
Schliessen analog MTS 11.2325.
Tagesfunktion einschalten Türe öffnen (Standflügel)
Von Hand den gefederten Riegelschieber bis an den Anschlag zurückdrücken und halten. TF-Hebel auf Gegenseite umlegen und festhalten. Dann Riegelschieber loslassen.

Tagesfunktion ausschalten Riegelschieber (Standflügel) bis an den Anschlag zurückdrücken und halten. Drücker ganz nach unten bewegen, danach geht der TF-Hebel in die Grundstellung zurück. Stangen fahren aus.

11.2328. . . Panikfunktion, Standflügel automatisch schliessend und mit Überwachungskontakten, Bez. 24473-M

Funktionsbeschreibung

Öffnen immer möglich, auch bei verriegeltem Schloss des Gehflügels (Panikfunktion).
mit Drücker, Panikgarnitur oder eBar
Drücker nach unten drücken = Gestänge wird entriegelt und vom Schaltenschloss festgehalten.

Schliessen automatisch, beim Schliessen der Türe, durch Schaltenschloss-Auslösung.

11.2329. . . Panikfunktion, Standflügel automatisch schliessend mit Tagesfunktion und mit Überwachungskontakten, Bez. 24473-M-TF

Funktionsbeschreibung

Öffnen analog MTS 11.2328.
Schliessen analog MTS 11.2328.
Tagesfunktion einschalten Türe öffnen (Standflügel)
Von Hand den gefederten Riegelschieber bis an den Anschlag zurückdrücken und halten. TF-Hebel auf Gegenseite umlegen und festhalten. Dann Riegelschieber loslassen.

Tagesfunktion ausschalten Riegelschieber (Standflügel) bis an den Anschlag zurückdrücken und halten. Drücker ganz nach unten bewegen, danach geht der TF-Hebel in die Grundstellung zurück. Stangen fahren aus.