

10.1510.9000N

A-Öffner zu Secury Automatic Türverschlüsse

passend zu:

- Automatische Mehrfachverriegelungen
MTS 10.1500.0635N-0645N, siehe Katalogseite 10.1101
- Panikschloss Funktion E
MTS 11.1520.0635N-.0645N, siehe Katalogseite 11.1143
- Panikschloss Serie mit 3 Fallenriegel MTS 11.1910.N./
11.1911.N./11.1916.N./11.1919.N. siehe
Katalogseiten 11.1145-1148

A-Öffner mit elektrischem Tongeber ein- und ausschaltbar,
mit 2 Stk. Befestigungsschrauben, inkl. Adapter-Anbauset
und Anschlusskabel 6 Meter.

Elektrische-Daten:

12-18 V AC 50 Hz
12-24 V DC ± 10%

Schlossfunktion MTS 11.1520. mit A-Öffner siehe Katalogseite 11.1143

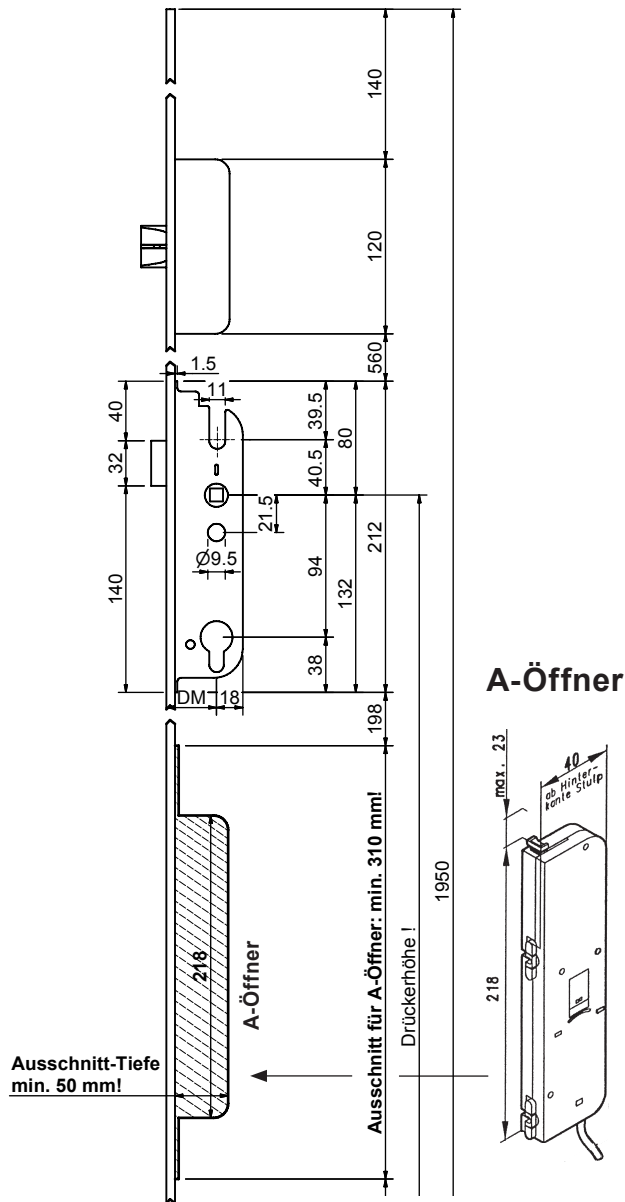
Panikgegenseite wird durch Schlüssel über Wechsel frei-
gegeben oder über den A-Öffner angesteuert z.B. Sonnerie
oder ähnliches, zum entriegeln.
Auf Panikgegenseite immer ein fester Knopf oder Türgriff
montieren.

Auf Panikseite erfolgt die Freigabe der Türe immer über
die Betätigung des Drückers (Panikfunktion).

Drücker und Schlüssel dürfen **nicht gleichzeitig betätigt**
werden.

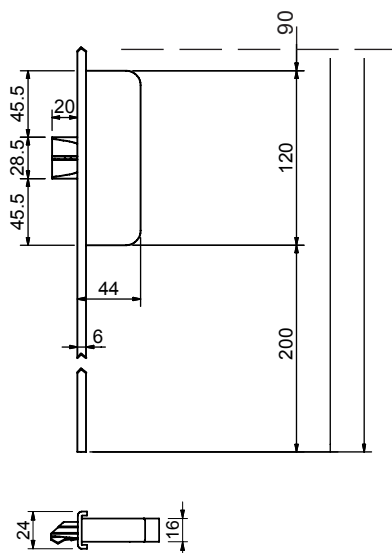
Die Ansteuerung über eine Zeitschaltuhr für Dauer-
entriegelung ist möglich.

Die Impulskontaktgabe muss ca. 4-5 Sekunden betragen.
Wir empfehlen daher den Einsatz der Netz- und
Ladesteuerung **MTS 10.1510.9230**, Seite 10.1103



10.1510.9000N

Montagehinweis siehe Katalogseite 10.1105



ACHTUNG:

Das Motorschloss darf **nur in eingebauten Zustand**
betätigt werden, auch zur Funktionsprüfung nur im
eingebauten Zustand betätigen.