

**Türverschluss SECURY AUTOMATIC,**

automatische Mehrfachverriegelung, mit **Panik-Wechsel-funktion E** (ohne Riegel), mit Inox-U-Stulp 1950 x 24 x 6 mm eckig, für FFH 1735 - 2285 mm, Drückerhöhe 1050 mm, Schlosskastendicke 16 mm, einteilige Nuss 9 mm, mit Fallriegelvorschub 20 mm, RZ-22 mm gelocht, Entfernung E-94 mm, Nuss 1-tlg. 9 mm, universal DIN links / DIN rechts umstellbar.

Vorgerichtet für A-Öffner MTS 10.1510.9000N (siehe Katalogseite 11.1144). Bitte gesondert bestellen.

**11.1520. . .**

Code	Dornmass	Lochung	Entfernung
<b>0635N</b>	35 mm	RZ-22 mm	E-94 mm
<b>0645N</b>	45 mm	RZ-22 mm	E-94 mm

**Info:**

- Stets die Originalschliessbleche auf Katalogseite 10.1103 verwenden.
- Drücker und Schlüssel dürfen **nicht gleichzeitig betätigt werden.**
- Zulassung nach EN 179 und EN 1125.

Eingangstüren mit dem Türverschluss SECURY Automatic sind nach ENV 1627 geprüft und in geeigneten Türsystemen den Widerstandsklassen WK 2 zugeordnet worden.

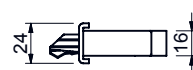
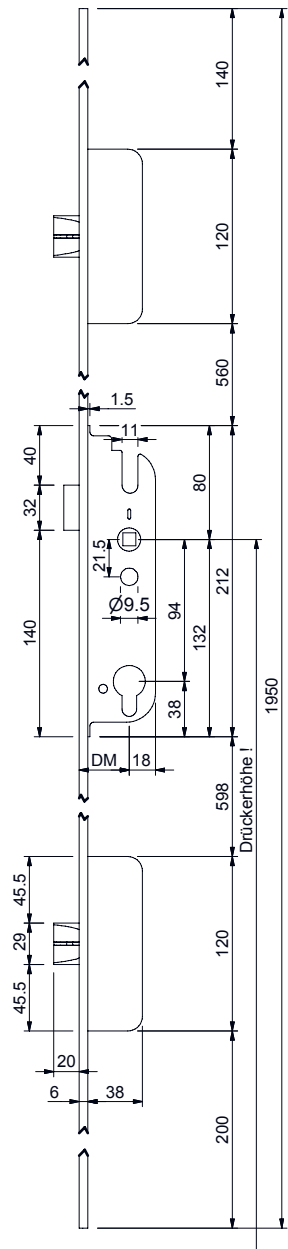
**Funktion:**

**Verriegeln: AUTOMATISCH**

Beim zuziehen der Türe automatische Mehrfachverriegelung mit 20 mm Fallenvorstand. Die oberen und unteren Fallen werden automatisch zu Riegeln und sind gegen zurückdrücken blockiert. Auf Panikgegenseite immer ein fester Knopf oder Türgriff montieren.

**Entriegeln: MANUELL**

Die Entriegelung erfolgt von der Panikgegenseite nur mit dem Schlüssel über den Wechsel von der Panikseite durch Betätigung des Türdrückers (Panikfunktion).



**11.1520.**

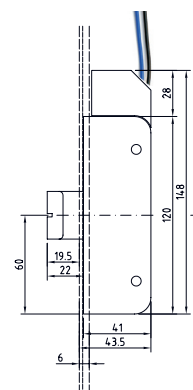
**10.1500.9000**

**Zusatzverriegelung zu Secury Automatic**

**Türverschlüsse**, Fallriegel mit Abfrage des Verriegelungszustandes, geeignet für Gebäudemanagement-Systeme.

Mit 6 m Anschlusskabel, Microschalter max. 0.12 VA (max. 30V, max. 0.4A), einzeln passend zu:

- MTS 11.1520. (siehe oben)



**10.1500.9000**