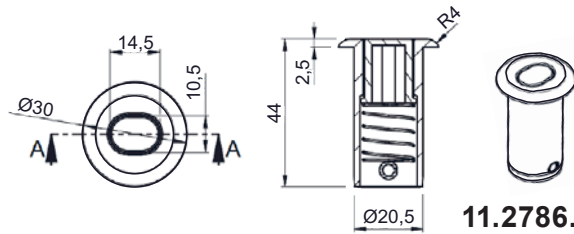


48.0378.10

48.0378.10

Steinbüchse

für 10 mm Stangen, Stahl verzinkt, Feder aus rostfreiem Stahl.

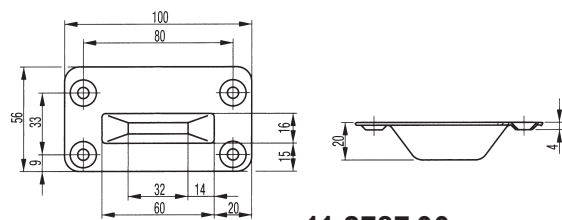


11.2786.00

11.2786.00

Bodenbüchse

für automatische und manuelle Verriegelung. Gehäuse aus Messing vernickelt mit gefedertem Kunststoffverschluss schwarz gegen Verschmutzung. Zulassung nach EN 179/1125 (B-90030-00-0-4)



11.2787.00

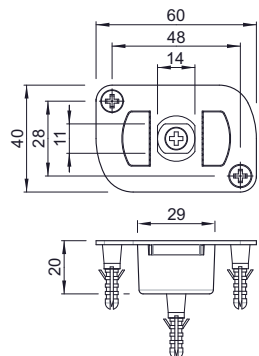
11.2787.00

Bodenschliessmulde,

Edelstahl rostfrei 1.4301 matt, Abmessung 100 x 56 x 20 mm. (B 9009 0001)

Info:

Die konische Schliessmulde gestattet gewisse Anschlagtoleranzen. Die umlaufende Abkantung schliesst sauber mit dem Bodenbelag ab. Die grössere Auflagenfläche muss in Öffnungsrichtung zeigen, damit Zerstörungen des Bodenbeschläges durch die Treibriegelstange vermieden werden.

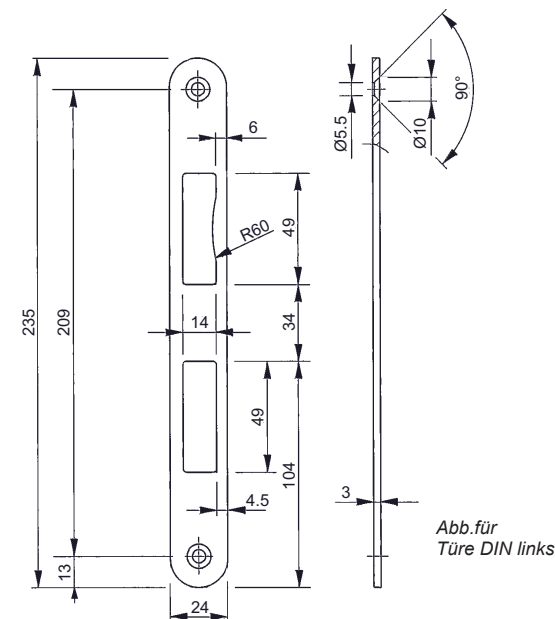


11.2799.00

11.2799.00

Bodenmulde B-0028 verstellbar

Verstellbereich ± 4 mm, Körper aus massivem Edelstahl, Bohrloch Ø 30 - 32 mm, Bohrlochtiefe 20 mm, mit 3 Schrauben und Dübel. (B-00280-00-0-8)



11.2879.4001 D-L

11.2879.4002 D-R

Flachschiessblech 0319/0320

aus nicht rostendem Stahl, abgerundet, Abm.: 235 x 24 x 3 mm

11.2879.4001 D-L für Türe DIN Ls Mod. B 9000 0319

11.2879.4002 D-R für Türe DIN Rs Mod. B 9000 0320

Verwendbar für Schösser MTS:

10.1284.

11.2702.

11.2877.

11.2810.

11.2878.

Abb. für Türe DIN links