

11.2625.

DELTA Einsteckschloss

mit Leerlauf und Zusatzfalle nach oben mit Inox-Schliessblech 24 x 55 x 3 mm, RZ- oder PZ-gelocht, mit Wechsel, einteilige Nuss 9 mm, Inox-Stulp 320 x 24 x 3 mm eckig, Falle, Riegel und Nuss aus rostfreiem Stahl, Rest verzinkt, Riegelvorschub 20 mm, **Drücker im verriegeltem Zustand beidseitig im Leerlauf**, Falle umstellbar. (19461-L)

11.2625. . .

Code	Lochung	Entfernung
06. .	RZ Ø 22 mm	E - 94 mm
07. .	PZ Ø 17 mm	E - 92 mm

Dornmasse: 30, 35, 40, 50, 60 mm

Geprüft und zugelassen für:



SN EN 12209
KL 6



- Einbruchhemmung bis Klasse RC2
- Erhöhte Einbruchhemmung nach DIN 18251-2 Klasse 5 bzw. SN EN 12209 Schutzklasse 6
- Geprüft: Für Feuerschutz- und Rauchschutztüren nach SN EN 1634-1 bis 3 mit zugelassenen Beschlägen
- CE Konformität

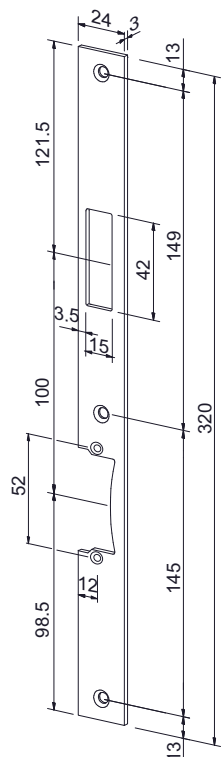
11.2600.4310



Austauschstulp

Inox zu 11.2600. Fallen-Riegelschloss-Serie, mit Anschraubloch für 11.2300. passend, mit Schrauben für Schlosskasten am Stulp zu befestigen (ohne Abbildung).

► Sonderstulpe siehe Seite 11.1071



Passend zu Türöffner-Serien

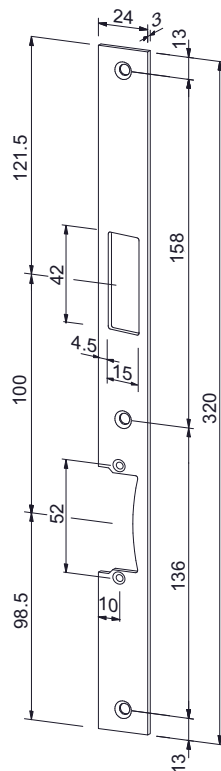
12.2510.
12.2630.
12.2650.
12.2708.
12.2800.
12.2556.
12.2557.
12.2750.

universal



10.1667.4320

DELTA 2-Fallen-Flachschliessblech
320 x 24 x 3 mm, vorbereitet für E-Öffner, im Bereich der unteren Fallenausnehmung, Edelstahl rostfrei, DIN links / DIN rechts verwendbar.



Passend zu Türöffner-Serien

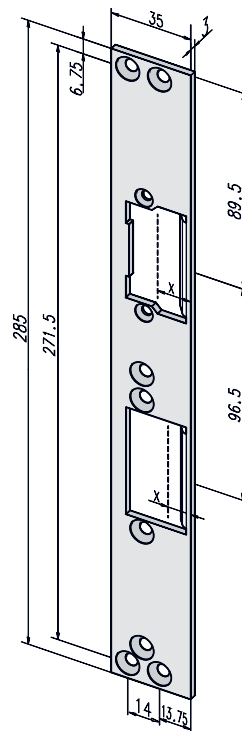
12.2630.
12.2650.
12.2708.
12.2800.
12.2556.

universal



10.1668.4320

DELTA 2-Fallen-Flachschliessblech
320 x 24 x 3 mm, Mittebefestigung im Mittesteg eingemittet, vorbereitet für E-Öffner im Bereich der unteren Fallenausnehmung, Edelstahl rostfrei, DIN links/ DIN rechts verwendbar.



Passend zu MTS-Schlössern

10.1604.
10.1605.
11.1606.
11.1608.
11.2604.
11.2605.
11.2606.
11.2608.

DIN links



10.1670.2851, DIN links

10.1670.2852, DIN rechts

2-Fallen-Flachschliessblech
285 x 35 x 3 mm, eckig, mit Fallenführung, Steg 50 mm, oben für 1 Standardtüröffner unten für 1 Fluchttüröffner Mod. 331 Fix (feste Falle) Edelstahl matt mit 6 Befestigungslöcher (53B HZF).

Technische Änderungen vorbehalten !