

DELTA 2-Fallen-Einsteckschloss

mit Zusatzfalle nach oben mit Inox-Schliessblech 24 x 55 x 3 mm, mit Inox-Flachstulp 320 x 24 x 3 mm eckig, RZ- oder PZ-gelocht, ohne Wechsel, untere Falle nur mit Zylinder bedienbar, einteilige Nuss 9 mm, Fallen und Nuss aus rostfreiem Stahl, Rest verzinkt, Fallen umstellbar DIN links/DIN rechts, ohne Schliessblech. (19475)

11.2604. . .

Code	Lochung	Entfernung
02. .	RZ Ø 22 mm	E - 94 mm
03. .	PZ Ø 17 mm	E - 92 mm

Dornmasse: 30, 35, 40, 50, 60 mm

Funktion:

- a) **Öffnung von aussen:** Schlüssel zieht untere Falle zurück, Drücker zieht nur obere Falle und Zusatzfalle zurück.
- b) **Öffnung von innen:** Schlüssel zieht untere Falle zurück, Drücker zieht nur obere Falle und Zusatzfalle zurück.

Info:

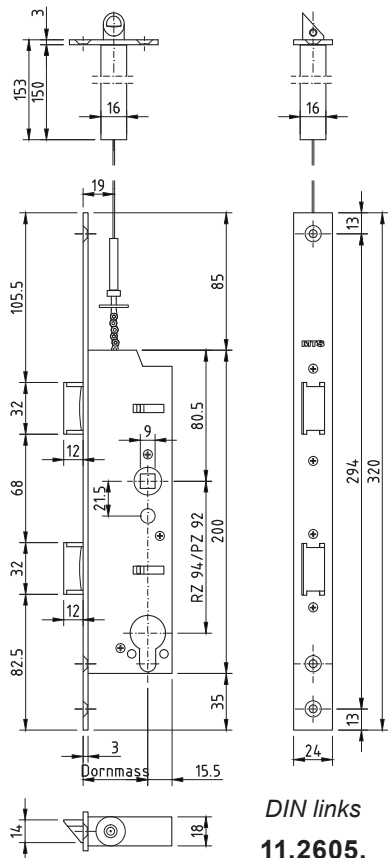
- Es darf kein Drehknopf-Zylinder eingesetzt werden.
- Standard = Ausführung für Türhöhe bis 2400 mm.
- DELTA 2-Fallen - Flachschiessbleche vorbereitet für E-Öffner, siehe Seite 11.1072



SN EN
12209
KL 6



DELTA geprüft:
Text siehe
Seite 10.1031



DELTA 2-Fallen-Einsteckschloss

mit Zusatzfalle nach oben mit Inox-Schliessblech 24 x 55 x 3 mm, mit Inox-Flachstulp 320 x 24 x 3 mm eckig, RZ- oder PZ-gelocht, mit direktem Rückzug durch Wechsel, untere Falle nur mit Zylinder bedienbar, einteilige Nuss 9 mm, Fallen und Nuss aus rostfreiem Stahl, Rest verzinkt, Fallen nicht umstellbar, ohne Schliessblech. (19479)

11.2605. . .

Code	Lochung	Entfernung	Richtung
21. .	RZ Ø 22 mm	E - 94 mm	DIN links
22. .	RZ Ø 22 mm	E - 94 mm	DIN rechts
31. .	PZ Ø 17 mm	E - 92 mm	DIN links
32. .	PZ Ø 17 mm	E - 92 mm	DIN rechts

Dornmasse: 30, 35, 40, 50, 60 mm

Funktion:

- a) **Öffnung von aussen:** Schlüssel über Wechsel zieht alle 3 Falle zurück, Drücker zieht nur obere Falle und Zusatzfalle zurück.
- b) **Öffnung von innen:** Schlüssel über Wechsel zieht alle 3 Fallen zurück, Drücker zieht nur obere Falle und Zusatzfalle zurück.

Info:

- Es darf kein Drehknopf-Zylinder eingesetzt werden.
- Standard = Ausführung für Türhöhe bis 2400 mm.
- DELTA 2-Fallen - Flachschiessbleche vorbereitet für E-Öffner, siehe Seite 11.1072



SN EN
12209
KL 6



DELTA geprüft:
Text siehe
Seite 10.1031