

11.2718.02

C-Schiene-Verbindungsstange

Stahl sensimier-verzinkt, **ohne Ausklinkung**,
Abmessung 16 x 2000 x 6 mm.

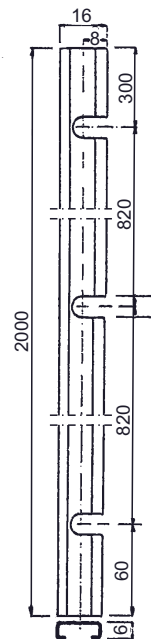
11.2720.00

C-Schiene-Verbindungsstange

Stahl sensimier-verzinkt, **mit 3 Ausklinkungen**,
Abmessung 16 x 2000 x 6 mm.

11.2718.02

11.2720.00

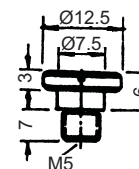


20.3525.12

Führungsschrauben,

Stahl verzinkt.

20.3525.12

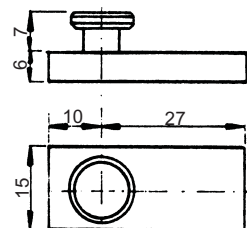


11.2722.37

Führungsklotz,

Stahl blank, Abm.: 37 x 15 mm, mit PVC-U-Scheibe.

11.2722.37

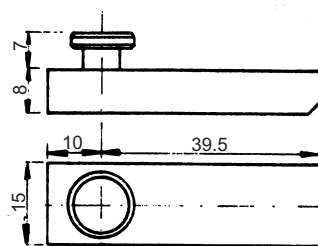


11.2723.50

Führungsklotz,

Stahl blank, Abm.: 49.5 x 15 mm, mit PVC-U-Scheibe.

11.2723.50



Info:

- Pro Schlossgarnitur sind mindestens 3 Stk. Führungen erforderlich!

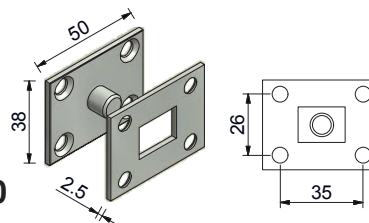
11.2726.40



Falzriegelbolzen

auf Platte mit Schliessplatte 38 x 50 x 2.5 mm,
Bolzen Ø 10 mm, mit Anschraublöcher.

11.2726.40



11.2728.40



Stulp-Adapter,

umstellbar und verstellbar, Edelstahl rostfrei.

11.2728.40

