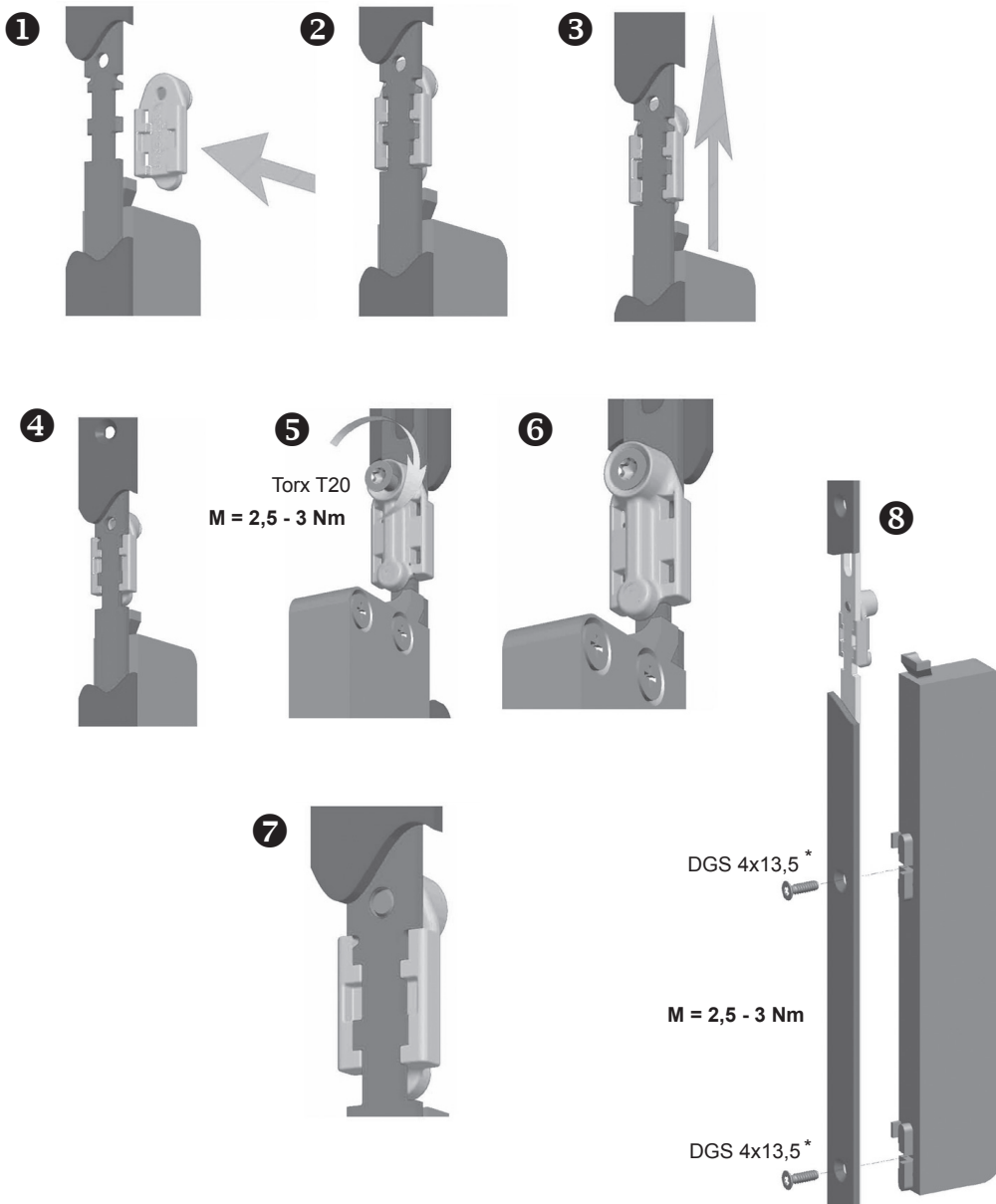


**Montagereihenfolge des A-Öffners MTS 10.1510.9000N****Vor der Montage in die Tür:**

- Schloss auf Leichtgängigkeit der Zugstangen und Funktion des A-Öffners prüfen.
- Für die Einstellung und den erforderlichen Probelauf die Anleitung beachten.

\* DGS-Gewinde für Direktverschraubung in Druckguss und Duroplaste (Schrauben im Lieferumfang)