

Türverschluss SECURITY AUTOMATIC

automatische Mehrfachverriegelung, mit Inox-U-Stulp 1950 x 24 x 6 mm für FFH 1735 - 2285 mm, Drückerhöhe 1050 mm, Schlosskastendicke 16 mm, Hauptschloss mit Flachriegel, Fallen- und Riegelvorschub 20 mm, mit Wechsel, RZ-22 mm gelocht, Entfernung E - 94 mm, Nuss 1-tlg. 9 mm, Widerstandsklasse A = WK-2 und WK-3, universal DIN links / DIN rechts umstellbar.

Vorgerichtet für A-Öffner MTS 10.1510.9000N (siehe Katalogseite 10.1102). Bitte gesondert bestellen.

10.1500. . .

| Code | Dornmass | Lochung | Entfernung |
|--------------|----------|----------|------------|
| 0635N | 35 mm | RZ-22 mm | E-94 mm |
| 0645N | 45 mm | RZ-22 mm | E-94 mm |

Info:

- Stets die Originalschliessbleche von Katalogseite 10.1103 verwenden.
- Aussen kann ein fester Knopf oder Türgriff montiert sein, Eintritt über den Wechsel.
- Drücker und Schlüssel dürfen **nicht gleichzeitig betätigt werden.**
- Keine Panikfunktion.

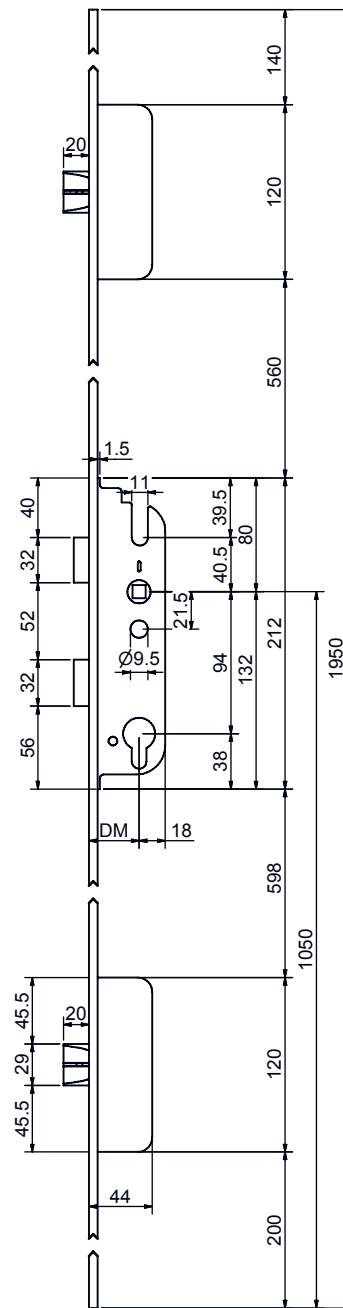
Funktion:

Verriegeln: A U T O M A T I S C H

Beim zuziehen der Türe automatische Mehrfachverriegelung mit 20 mm Ausschluss. Die oberen und unteren Fallen werden automatisch zu Riegeln und sind gegen zurückdrücken blockiert.

Entriegeln: M A N U E L L

Die Entriegelung erfolgt von aussen und innen durch eine Schlüsselumdrehung. Nach der Entriegelung Türe beidseitig begehrbar bis zur erneuten Verriegelung über Schlüssel.

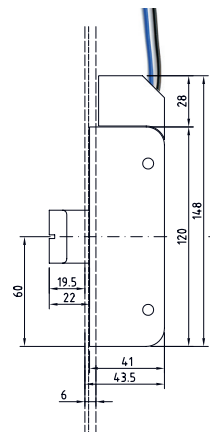


10.1500.

10.1500.9000

Zusatzverriegelung zu Secury Automatic

Türverschlüsse, Fallenriegel mit Abfrage des Verriegelungszustandes, geeignet für Gebäudemanagement-Systeme. Mit 6 m Anschlusskabel, Microschalter max. 0.12 VA (max. 30V, max. 0.4A), einzeln passend zu:
 - MTS 10.1500. (siehe oben)
 - MTS 11.1910.N., 11.1911.N., 11.1916.N., 11.1919.N.



10.1500.9000