

**Zweifallen- Einsteckschloss**

Kaba, RZ-gelocht, **Entfernung E - 78 mm**, mit Wechsel, 1-tlg.- Nuss 9 mm, Inox-Stulp abgerundet 230x20x3 mm, Falle Stahl verzinkt mit Delrin-Kopf, Rest verzinkt, ohne Schliessblech.

**10.1252. . .**

Code	Lochung	Dornmass	Richtung
<b>6160</b>	Kaba, RZ	60 mm	DIN links
<b>6170</b>	Kaba, RZ	70 mm	DIN links
<b>6180</b>	Kaba, RZ	80 mm	DIN links
<b>6260</b>	Kaba, RZ	60 mm	DIN rechts
<b>6270</b>	Kaba, RZ	70 mm	DIN rechts
<b>6280</b>	Kaba, RZ	80 mm	DIN rechts

**Funktion:**

Drücker zieht die obere Falle zurück.  
Zylinderschlüssel zieht beide Fallen zurück.

*Hahn, PZ-gelocht auf Anfrage.*

**Info:**

2-Fallen Flach- und Winkelschliessbleche  
siehe Katalogseite 10.1041.

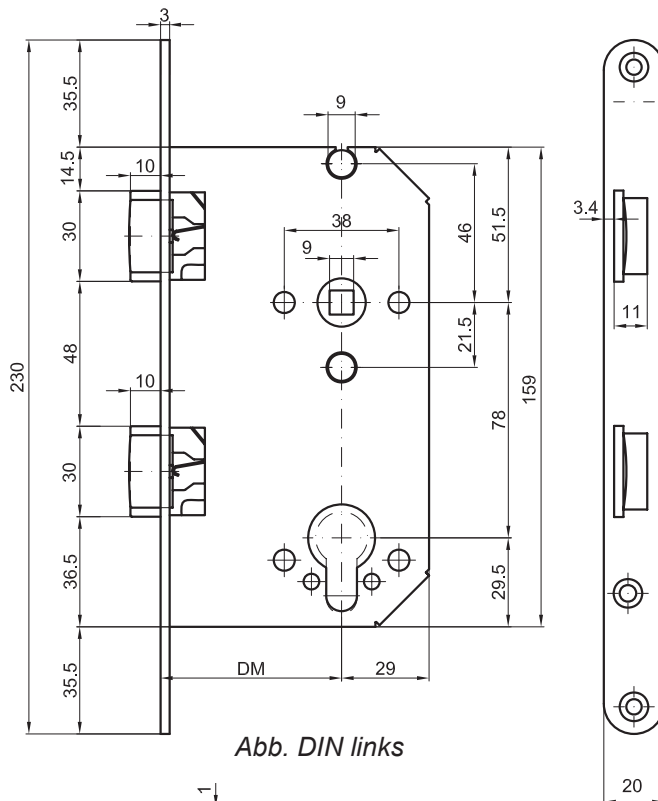
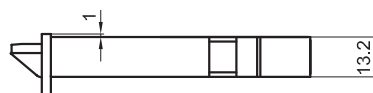


Abb. DIN links



**10.1252.**

**Zweifallen- Einsteckschloss**

Kaba, RZ-gelocht, **Entfernung E - 78 mm**, mit Druckknopf im Stulp ohne Wechsel, 1-tlg.- Nuss 9 mm, Inox-Stulp abgerundet 230 x 20 x 3 mm, Falle Stahl verzinkt mit Delrin-Kopf, Rest verzinkt, ohne Schliessblech.

**10.1253. . .**

Code	Lochung	Dornmass	Richtung
<b>2160</b>	Kaba, RZ	60 mm	DIN links
<b>2170</b>	Kaba, RZ	70 mm	DIN links
<b>2260</b>	Kaba, RZ	60 mm	DIN rechts
<b>2270</b>	Kaba, RZ	70 mm	DIN rechts

**Funktion:**

Drücker zieht die obere Falle zurück.  
Zylinderschlüssel zieht untere Falle zurück. Untere Falle durch Druckknopf im Stulp zurückstellbar.

**Info:**

2-Fallen Flach- und Winkelschliessbleche  
siehe Katalogseite 10.1041.

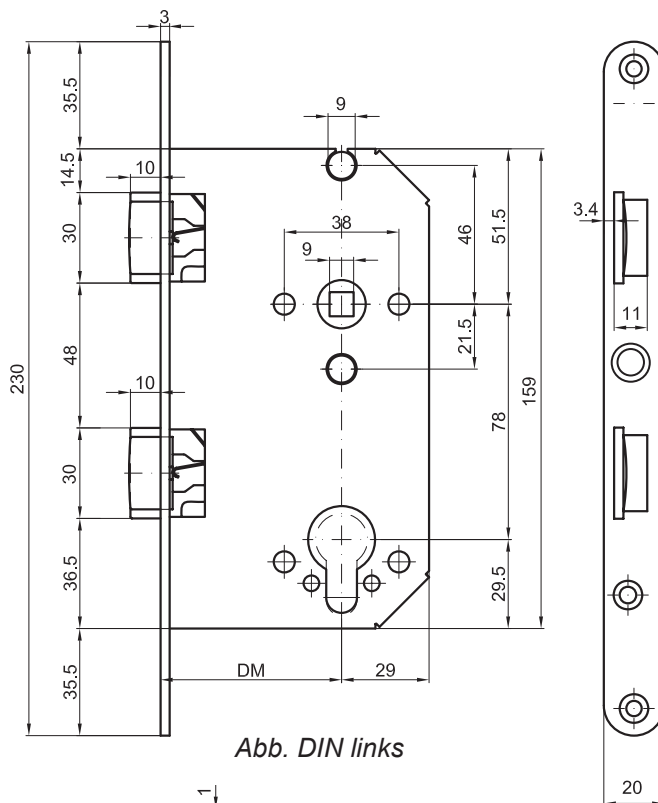
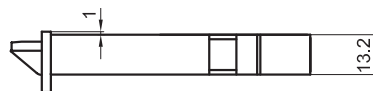


Abb. DIN links



**10.1253.**