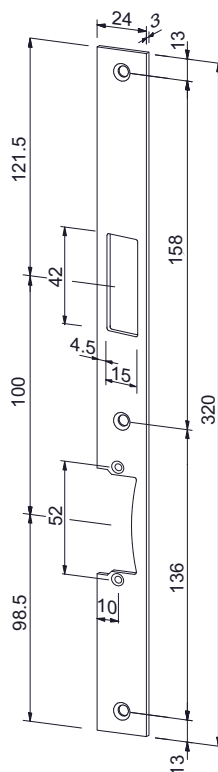


**Passend zu Türöffner-Serien**

- 12.2510.
- 12.2630.
- 12.2650.
- 12.2708.
- 12.2800.
- 12.2556.
- 12.2557.
- 12.2750.

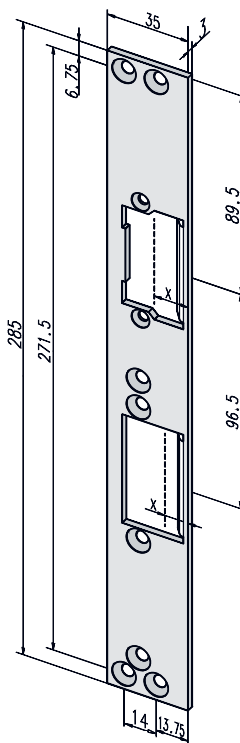
universal



**Passend zu Türöffner-Serien**

- 12.2630.
- 12.2650.
- 12.2708.
- 12.2800.
- 12.2556.

universal



**Passend zu MTS-Schlösser**

- 10.1604.
- 10.1605.
- 11.1606.
- 11.1608.
- 11.2604.
- 11.2605.
- 11.2606.
- 11.2608.

DIN links



**10.1667.4320**

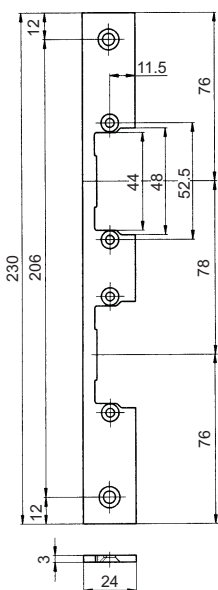
**DELTA 2-Fallen-Flachschiessblech**  
320 x 24 x 3 mm, vorbereitet für E-Öffner, im Bereich der unteren Fallenausnehmung, Edelstahl rostfrei, DIN links / DIN rechts verwendbar.

**10.1668.4320**

**DELTA 2-Fallen-Flachschiessblech**  
320 x 24 x 3 mm, Mittebefestigung im Mittesteg eingemittet, vorbereitet für E-Öffner im Bereich der unteren Fallenausnehmung, Edelstahl rostfrei, DIN links/ DIN rechts verwendbar.

**10.1670.2851, DIN links**

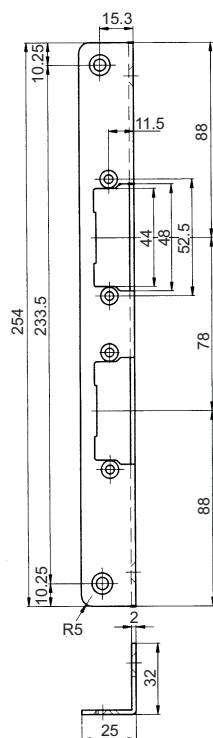
**10.1670.2852, DIN rechts**  
**2-Fallen-Flachschiessblech**  
285 x 35 x 3 mm, eckig, mit Fallenföhrung, Steg 50 mm, oben für 1 Standardtüröffner unten für 1 Fluchttüröffner Mod. 331 Fix (feste Falle) Edelstahl matt mit 6 Befestigungslöcher (53B HZF).



**Passend zu MTS-Schlösser**

- 10.1252.
- 10.1253.
- 10.1254.
- 11.1256.
- 11.1258.

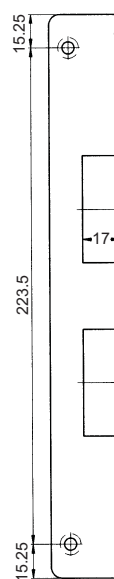
universal



**Passend zu MTS-Schlösser**

- 10.1252.
- 10.1253.
- 10.1254.
- 11.1256.
- 11.1258.

universal



**10.1672.4230**

**2-Fallen-Flachschiessblech**  
230 x 24 x 3 mm, eckig, vorbereitet für E-Öffner im Bereich der unteren Fallenausnehmung, Edelstahl rostfrei, DIN links / DIN rechts verwendbar.

**10.1674.2540**

**2-Fallen-Winkelschiessblech**  
254 x 25 x 32 x 2 mm, rund, vorbereitet für E-Öffner im Bereich der unteren Fallenausnehmung, Edelstahl rostfrei, DIN links / DIN rechts verwendbar.