

**DELTA Sicherheits-Einsteckschloss**

mit Wechsel, mit **breitem Inox-Stulp 350 x 38 x 3 mm**, eckig, mit 6 versenkten Befestigungsloch, Falle, Riegel und Nuss aus rostfreiem Stahl, Rest blau verzinkt. Nuss 9 mm, Langriegelvorschub 20 mm 1-tourig, Falle umstellbar. (19421)

**10.1650. . .**

Code	Lochung	Entfernung	Stulp
06. .	Kaba, RZ	E - 94 mm	350x38x3mm
07. .	Hahn, PZ	E - 92 mm	350x38x3mm

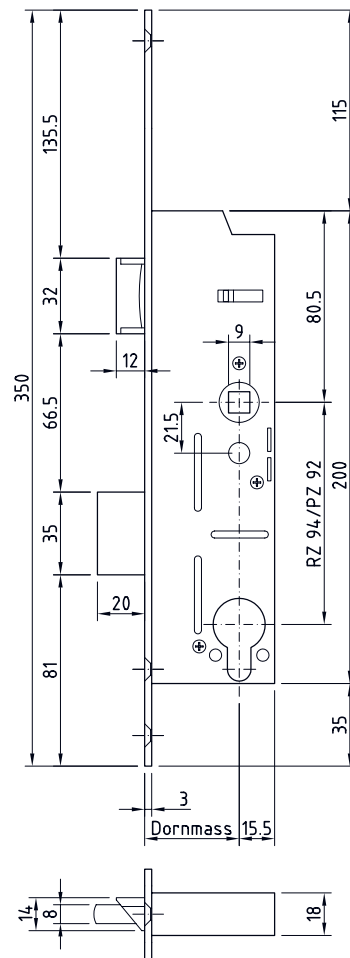
**Dornmass: 35 mm**

**10.1652. . .**

mit **breitem Inox-Stulp 350 x 50 x 3 mm eckig**, mit 6 versenkten Befestigungsloch.

Code	Lochung	Entfernung	Stulp
06. .	Kaba, RZ	E - 94 mm	350x50x3mm
07. .	Hahn, PZ	E - 92 mm	350x50x3mm

**Dornmasse: 35, 40 mm**



**DELTA Sicherheits-Einsteckschloss**

mit Wechsel, mit **Fallentiefenverstellung** von ca. 8 bis 12 mm, mit **breitem Inox-Stulp 350 x 38 x 3 mm**, eckig, mit 6 versenkten Befestigungsloch, Falle, Riegel und Nuss aus rostfreiem Stahl, Rest blau verzinkt, Nuss 9 mm, Langriegelvorschub 20 mm 1-tourig, Falle umstellbar. (19421)

**10.1651. . .**

Code	Lochung	Entfernung	Stulp
06. .	Kaba, RZ	E - 94 mm	350x38x3mm

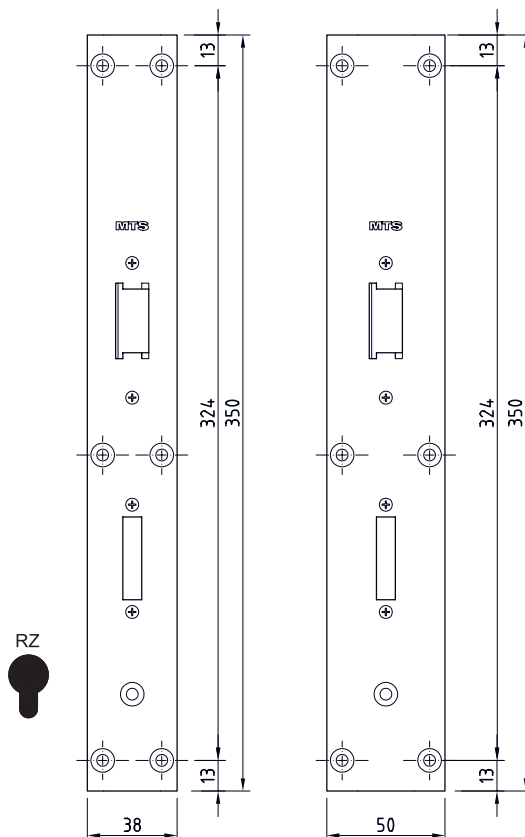
**Dornmass: 35 mm**

**10.1653. . .**

mit **breitem Inox-Stulp 350 x 50 x 3 mm eckig**, mit 6 versenkten Befestigungsloch.

Code	Lochung	Entfernung	Stulp
06. .	Kaba, RZ	E - 94 mm	350x50x3mm

**Dornmasse: 35, 40 mm**



**10.1650.**  
**10.1651.**

**10.1652.**  
**10.1653.**

DELTA geprüft:



SN EN 12209  
KL 6



Text siehe Seite 10.1031